

## API Diploma Digital V1.05

### Especificação Técnica para Integração

Endereço: Homologação

[https://hom.alunodigital.com.br/API\\_105/](https://hom.alunodigital.com.br/API_105/) \*

Endereço de Produção:

[https://sistema.alunodigital.com.br/API\\_105](https://sistema.alunodigital.com.br/API_105/) \*

(\*) Nome da Rota do EndPoint

Ex: [https://hom.alunodigital.com.br/API\\_105/GravarDiplomaDigital](https://hom.alunodigital.com.br/API_105/GravarDiplomaDigital)

Anexo 01 – Json de Exemplo DiplomaDigital

#### NOTA:

*Este Webservice tem como referência modelos de integração com sistemas dos nossos clientes para assinatura de diplomas digitais armazenados no Aluno Digital bem como outras operações que possam ser acrescentadas de acordo com as necessidades dos clientes.*

## Sumário

1	ARQUITETURA DE COMUNICAÇÃO .....	3
<b>1.1</b>	<b>MODELO CONCEITUAL.....</b>	<b>3</b>
2	PADRÕES TÉCNICOS .....	4
3	MODELO OPERACIONAL.....	4
4	MÉTODOS:.....	4
4.1	GRAVAR DIPLOMA: MÉTODO PARA CADASTRAR DIPLOMA DIGITAL.....	4
4.2	MÉTODO: CONSULTAR DIPLOMA DIGITAL (CONSULTARDIPLOMA) .....	36
4.3	MÉTODO: GRAVAR DOCUMENTAÇÃO ACADÊMICA DO DIPLOMA DIGITAL (GRAVARDOCACADEMICA) .....	40
4.4	MÉTODO: CANCELAR DIPLOMA DIGITAL (CANCELARDIPLOMA) .....	43
5	ANEXO 01 – EXEMPLO JSON DE ENVIO DO DIPLOMA .....	45
6	ANEXO 01 – GEGRA DE GERAÇÃO DO CÓDIGO DE VALIDAÇÃO.....	45

## REVISÕES

Revisão	Autor	Data
0	Edes Gomes da Costa	20/10/2022

Revisão 0

Criação do Documento

## INTRODUÇÃO

Este documento tem como objetivo a definição das especificações técnicas necessárias para todo processo de integração que se dará via *WebService padrão REST(Json)*.

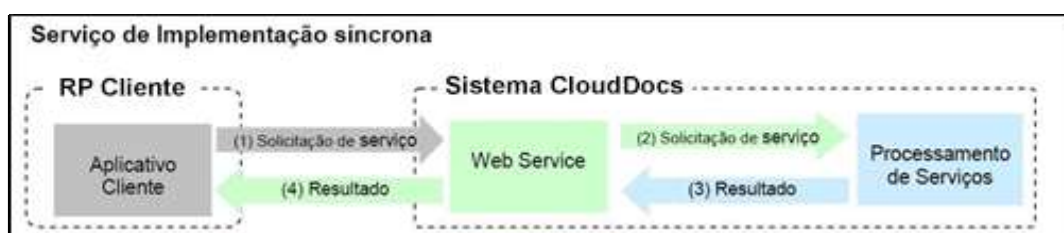
## 1 ARQUITETURA DE COMUNICAÇÃO

### 1.1 MODELO CONCEITUAL

Descrever modelo conceitual do Webservice, explicando o fluxo de comunicação.

*Exemplo:*

*Fluxo de funcionamento:*



*Etapas do processo ideal:*

*O ERP da IES inicia a conexão enviando uma mensagem de solicitação de serviço para o Web Service;*

*O Web Service recebe a mensagem de solicitação de serviço e encaminha ao aplicativo de integração Aluno Digital, que irá processar o serviço solicitado;*

*O aplicativo Aluno Digital recebe a mensagem de solicitação de serviço e realiza o processamento, devolvendo uma mensagem de resultado do processamento ao Web Service;*

*O Web Service recebe a mensagem de resultado do processamento e a encaminha ao ERP da IES;*

*O ERP da IES recebe a mensagem de resultado e, caso não exista outra mensagem, encerra a conexão.*

## 2 PADRÕES TÉCNICOS

A definição dos padrões técnicos está contida no documento **Padrão Técnico para Desenvolvimento de WebServices**.

## 3 MODELO OPERACIONAL

Descrever modelo operacional do Webservice, explicando a forma de processamento das solicitações e suas etapas. (API REST)

## 4 Métodos:

### 4.1 Gravar Diploma: Método para Cadastrar Diploma Digital

ITEM	TIPO	OBS
1 <i>Acao: GRAVARDIPLOMADIGITAL</i>	<i>Ação da API para criar a pasta do aluno</i>	<b>Obrigatório</b>
2 <i>Cliente: 3743464537484677536a733d</i>	<i>Chave do Cliente</i>	<b>Obrigatório</b>

### **Dados do Aluno**

3 <i>aluRa: Matrícula do Aluno</i>	<i>Campo Alfanumérico com no mínimo 1, máximo 255 caracteres (Tid)</i>	<b>Obrigatório</b>
4 <i>aluNome: Nome do Aluno</i>	<i>Campo Alfanumérico com no mínimo 1 e máximo 255 caracteres (Nome)</i>	<b>Obrigatório</b>
5 <i>aluNomeSocial: Nome Social do Aluno.</i>	<i>Campo Alfanumérico com no mínimo 1 e máximo 255 caracteres (NomeSocial)</i>	<b>Opcional</b>
6 <i>aluSexo: Sexo do Aluno</i>	<i>Campo Letra "F" para feminino e "M" para masculino (Sexo)</i>	<b>Obrigatório</b>
7 <i>aluNacionalidade: Nacionalidade do Aluno</i>	<i>Campo Alfanumérico com no mínimo 1 e máximo 255 caracteres (Nacionalidade)</i>	<b>Obrigatório</b>
8 <i>aluNatCodMunicipio: Código da Naturalidade do Aluno</i>	<i>Campo Numérico com o código do IBGE 7 Números (CodigoMunicipio)</i>	<b>Obrigatório, porém Opcional se estrangeiro</b>
9 <i>aluNatNomeMunicipio: Nome do</i>	<i>Campo Alfanumérico com no mínimo 1 e máximo 255</i>	<b>Obrigatório,</b>

<i>município Naturalidade do Aluno</i>	<i>caracteres (NomeMunicipio)</i>	<i>porém Opcional se estrangeiro</i>
10 <i>aluNatUF: UF</i>	<i>Campo Letra com no mínimo 2 caracteres (Ex. DF, SP, GO, RJ, etc...) (UF)</i>	<b>Obrigatório, porém Opcional se estrangeiro</b>
11 <i>aluNatEstrangeiro: Nome do município Naturalidade do Aluno.</i>	<i>Campo Alfanumérico com no mínimo 1 e máximo 255 caracteres. (NomeMunicipioEstrangeiro)</i>	<b>Opcional, porém obrigatório se Estrangeiro</b>
12 <i>aluCPF: CPF</i>	<i>Campo Numérico com no mínimo 1 e máximo 11 Números (CPF Válido) (CPF)</i>	<b>Obrigatório</b>
13 <i>aluRgNumero: Registro/RG</i>	<i>Campo Alfanumérico com no mínimo 4 e máximo 15 caracteres (Letras e Numeros)</i>	<b>Obrigatório</b>
14 <i>aluRgOrgaoExpedidor: Órgão expedidor do RG do aluno.</i>	<i>Campo Alfanumérico (TString) (OrgaoExpedidor)</i>	<b>Obrigatório, se informar RG</b>
15 <i>aluRgUF: UF do RG</i>	<i>Campo Texto com no mínimo 2 caracteres (Ex. DF, SP, GO, RJ, etc...)( UF)</i>	<b>Obrigatório, se informar RG</b>
16 <i>aluSubsRgTipo: Tipo de documento que substitui o RG do aluno.</i>	<i>Campo Alfanumérico (TString) (TipoDocumento)</i>	<b>Obrigatório, se não houver RG</b>
17 <i>aluSubsRgId: Identificador do documento que substitui o RG do aluno.</i>	<i>Campo Alfanumérico (TString) (Identificador)</i>	<b>Obrigatório, se não houver RG</b>
18 <i>aluDataNasc: Data de nascimento</i>	<i>Campo Data padrão dia/Mês/Ano com 10 caracteres (DataNascimento)</i>	<b>Obrigatório</b>
19 <i>aluDataConclusao: Data de conclusão do curso.</i>	<i>Campo Alfanumérico (TString) (DataConclusao)</i>	<b>Obrigatório</b>

<b>Filiação (Estrutura com no mínimo uma ocorrência)</b>			
20	<i>aluGenitorNome: Nome do genitor</i>	<i>Campo Alfanumérico com no mínimo 1 e máximo 255 caracteres (Nome)</i>	<b>Obrigatório</b>
21	<i>aluGenitorNomeSocial: Nome social do genitor</i>	<i>Campo Alfanumérico com no mínimo 1 e máximo 255 caracteres (NomeSocial)</i>	<b>Opcional</b>
22	<i>aluGenitorSexo: Sexo do genitor</i>	<i>Campo Letra "F" para feminino e "M" para masculino (Sexo)</i>	<b>Obrigatório</b>
23	<i>aluSituacaoAluno: Situação do aluno</i>	<i>Campo Texto Fixo: Formado (SituacaoAluno)</i>	<b>Obrigatório</b>
24	<i>aluPeriodoLetivo: Período Letivo do Aluno</i>	<i>Campo Texto para informar o período letivo do aluno (PeriodoLetivo)</i>	<b>Obrigatório</b>

### Dados do Enade

<b>Enade (Estrutura com no mínimo uma ocorrência)</b>			
	<i>aluSituacaoENADE: Campo de Situação do Enade</i>	<i>Campo Texto para uma das opções: Habilitado, Irregular, NaoHabilitado</i>	<b>Obrigatório</b>
25	<i>aluCondicaoENADE: Condição no ENADE</i>	<i>Campo Texto para uma das opções: Ingressante, Concluente</i>	<b>Obrigatório</b>
26	<i>aluENADENaoHabilitado: Condição no ENADE para não habilitados</i>	<i>Campo Texto para uma das opções: NaoHabilitadoaoEnadeCalendariodoCicloAvaliativo, NaoHabilitadoEnadeNaturezadoprojeto</i>	<b>Opcional,</b> OBS: Passa a ser obrigatório para aluno NaoHabilitado Em aluSituacaoENADE
27	<i>aluSituacaoENADEOutro: Situação no ENADE substituta se não estiver na Lista.</i>	<i>Campo Alfanumérico genérico. (Tstring)</i>	<b>Opcional,</b> OBS: Passa a ser obrigatório para aluno NaoHabilitado que não tenha na lista de

		<i>aluENADENaoH</i> abilitado
28	<i>aluAnoEdicaoENADE: Ano da Edição do ENADE</i>	<i>Campo numérico de 4 posições com o Ano da Edição do ENADE</i>
		<b>Obrigatório</b>
29	<i>aluEmail: Email do aluno</i>	<i>Campo Alfanumérico com no mínimo 1 e máximo 255 caracteres (E-mail Válido)</i>
		<b>Opcional</b>
30	<i>aluTelefone: Email do aluno</i>	<i>Numérico de 11 posições (telefone dd + 9 + número)</i>
		<b>Opcional</b>

### Dados do Curso

31	<i>curNomeCurso: Nome do curso</i>	<i>Campo Alfanumérico com no mínimo 1 e máximo 255 caracteres (NomeCurso)</i>	<b>Obrigatório</b>
32	<i>curCodCurso: Código do curso EMEC</i>	<i>Campo Numérico inteiro e positivo (CodigoCursoEMEC)</i>  <i>Obs.: esse campo pode ser opcional quando estiver em processo de reconhecimento, desde que sejam informados os dados referentes ao processo de reconhecimento, conforme campos: curNumeroProcesso, curTipoProcesso, curDataCadastro e curDataProtocolo</i>	<b>Obrigatório, podendo ser opcional quando o curso estiver em processo de reconhecimento</b>
33	<i>curNumeroProcesso:</i> Numero do processo de registro do curso	<b>Protocolo de tramitação do reconhecimento do curso</b> <i>Campo Numérico positivo (NumeroProcesso)</i>	<b>Opcional</b>  <b>Obrigatório, se não houver curCodCurso</b>
34	<i>curTipoProcesso:</i> Tipo do processo de registro do curso	<b>Protocolo de tramitação do reconhecimento do curso</b> <i>Campo Alfanumérico com no mínimo 1 e máximo 255 caracteres. (Tstring) (TipoProcesso)</i>	<b>Opcional</b>  <b>Obrigatório, se não houver curCodCurso</b>
35	<i>curDataCadastro:</i> Data do processo de registro do curso	<b>Protocolo de tramitação do reconhecimento do curso,</b> <i>Campo Data padrão dia/Mês/Ano com 10 caracteres (TData)(DataCadastro)</i>	<b>Opcional</b>  <b>Obrigatório, se não houver curCodCurso</b>
36	<i>curDataProtocolo:</i> Data do Protocolo de envio do processo de registro do curso	<b>Protocolo de tramitação do reconhecimento do curso,</b> <i>Campo Data padrão dia/Mês/Ano com 10 caracteres(TData) (DataProtocolo)</i>	<b>Opcional</b>  <b>Obrigatório, se não houver curCodCurso</b>
<b>Habilitações: (Estrutura com as ocorrências sobre as Habilitações do aluno)</b>			

37	<i>curNomeHabilitacao</i>	<b>Nome da Habilitação, Campo texto 255 caracteres</b>	<b>Opcional</b>
38	<i>curDataHabilitacao</i>	<b>Data da Habilitação, formato, Campo Data padrão dia/Mês/Ano com 10 caracteres (TData) (DataProtocolo)</b>	<b>Obrigatório, se informar a Habilitação</b>
39	<i>curModalidade: Modalidade do curso</i>	Campo com os valores ( Presencial, EAD) ( Modalidade)	<b>Obrigatório</b>
40	<i>curTituloConferido: Título conferido do curso</i>	Campo Texto Fixo ( "Licenciado", "Tecnólogo", "Bacharel", "Médico") (Titulo)	<b>Obrigatório, se não houver curOutroTitulo Conferido</b>
41	<i>curOutroTituloConferido: Substitui o título conferido se não estiver no enum.</i>	Campo Alfanumérico (TString) (OutroTitulo)	<b>Obrigatório, se não houver curTituloConferido</b>
42	<i>curGrauConferido: Grau Conferido do curso</i>	Campo Texto com as opções: ( Tecnólogo, Bacharelado, Licenciatura, Coursequencial) (GrauConferido)	<b>Obrigatório</b>
43	<i>curEndLogradouro: Logradouro do curso</i>	Campo Alfanumérico com no mínimo 2 e máximo 150 caracteres (Logradouro)	<b>Obrigatório</b>
44	<i>curEndNumero : Número da Casa/Apto</i>	Campo Alfanumérico com no mínimo 1 e máximo 60 caracteres (Numero) Caso não tenha número passar "S/N"	<b>Obrigatório</b>
45	<i>curEndComplemento: Endereço completo do curso</i>	Campo Alfanumérico com no mínimo 1 e máximo 60 caracteres (Complemento)	<b>opcional</b>
46	<i>curEndBairro: Bairro do curso</i>	Campo Alfanumérico com no mínimo 2 e máximo 60 caracteres (Bairro)	<b>Obrigatório</b>
47	<i>curEndCodMunicipio: Código do município do curso</i>	Campo Numérico com o código do IBGE 7 Números (CodigoMunicipio)	<b>Obrigatório</b>
48	<i>curEndNomeMunicipio: Nome do município do curso</i>	Campo Alfanumérico com no mínimo 1 e máximo 255 caracteres (NomeMunicipio)	<b>Obrigatório</b>
49	<i>curEndUF: UF do curso</i>	Campo Texto com 2 caracter (Ex. DF, SP, GO, RJ, etc...) (UF)	<b>Obrigatório</b>
50	<i>curEndEstrangeiro: Nome do município estrangeiro.</i>	Campo Alfanumérico com no mínimo 1 e máximo 255 caracteres. (Tstring) (UF)	<b>Obrigatório, se não houver município</b>



51	<i>curEndCEP: CEP do curso</i>	<i>Campo Numérico com no máximo 8 Números (CEP)</i>	<b>Obrigatório</b>
52	<i>curPoloNome: Nome do polo de curso.</i>	<i>Campo Alfanumérico genérico. (Tstring) (Nome)</i>	<b>opcional</b>
53	<i>CurPoloEndCEP: CEP do polo</i>	<i>Campo Numérico com no máximo 8 Números (CEP)</i>	<b>opcional</b>
54	<i>curPoloEndLogradouro: Logradouro do endereço do polo do curso</i>	<i>Campo Alfanumérico com no mínimo 2 e máximo 150 caracteres. (Tstring)( Logradouro)</i>	<b>opcional</b>
55	<i>curPoloEndNumero: Número do Endereço polo do curso</i>	<i>Campo Alfanumérico com no mínimo 1 e máximo 60 caracteres. (Tstring) (Numero)</i>	<b>opcional</b>
56	<i>curPoloEndComplemento: Complemento do endereço do polo do curso</i>	<i>Campo Alfanumérico com no mínimo 1 e máximo 60 caracteres. (Tstring) (Complemento)</i>	<b>opcional</b>
57	<i>curPoloEndBairro: Bairro do endereço do polo do curso</i>	<i>Campo Alfanumérico com no mínimo 2 e máximo 60 caracteres. (Tstring) (Bairro)</i>	<b>opcional</b>
58	<i>curPoloEndCodMunicipio: Código do município do polo do curso</i>	<i>Campo Numérico com o código do IBGE com 7 Números (CodigoMunicipio)</i>	<b>opcional</b>
59	<i>curPoloEndNomeMunicipio: Nome do município do polo do curso</i>	<i>Campo Alfanumérico com no mínimo 1 e máximo 255 caracteres. (Tstring)  (NomeMunicipio)</i>	<b>opcional</b>
60	<i>curPoloEndUF: UF do polo do curso</i>	<i>Campo Texto com 2 caracter (Ex: DF, SP, GO, RJ etc.) (string) (UF)</i>	<b>opcional</b>
61	<i>CurPoloEndEstrangeiro: Endereço do Polo Estrangeiro</i>	<i>Campo Alfanumérico com no mínimo 1 e máximo 255 caracteres. (Tstring)</i>	<b>opcional</b>
62	<i>curPoloCodMec: Código MEC do polo.</i>	<i>Campo Numérico positivo (CodigoEMEC)</i>	<b>opcional</b>

#### **Ato de Autorização do Curso**

63	<i>curAutTipo: Tipo da autorização do curso</i>	<i>Campo Texto com as opções (</i> <i>Parecer,</i> <i>Resolução,</i> <i>Decreto,</i> <i>Portaria,</i> <i>Despacho,</i> <i>Deliberação,</i> <i>LeiFederal,</i> <i>LeiEstadual,</i> <i>LeiMunicipal</i> <i>AtoPróprio )(Tipo)</i>  <i>Pode ser opcional, se estiver em processo de autorização (curAutTipo até curAutNumeroDou) ou os Dados do</i>	<b>Obrigatório</b>
----	---	--	--------------------

	processo de autorização, campos <i>curAutNumeroProcesso</i> até <i>curAutDataProtocolo</i>	
64 <i>curAutNumero</i> : Número da autorização do curso	Campo Numérico com no máximo 8 Números (Numero) ou Fixo "S/N" (quando não houver)	<b>Obrigatório</b>
65 <i>curAutData</i> : Data da autorização do curso	Campo Data padrão dia/Mês/Ano com 10 caracteres (Data)	<b>Obrigatório</b>
66 <i>curAutVeiculoPublicacao</i> : Veículo da publicação da autorização do curso.	Campo Alfanumérico genérico. (Tstring) (VeiculoPublicacao)	<b>Opcional</b>
67 <i>curAutDataPublicacao</i> : Data da publicação da autorização do curso.	Campo Data padrão dia/Mês/Ano com 10 caracteres (TData) (DataPublicacao)	<b>Opcional</b>
68 <i>curAutSecaoPublicacao</i> : Seção da publicação da autorização do curso	Campo Numérico inteiro e positivo (TNumeroPositivo) (SecaoPublicacao)	<b>Opcional</b>
69 <i>curAutPaginaPublicacao</i> : Página da publicação da autorização curso.	Campo Numérico inteiro e positivo (TNumeroPositivo) (PaginaPublicacao)	<b>Opcional</b>
70 <i>curAutNumeroDou</i> : Número DOU da autorização do curso.	Campo Numérico inteiro e positivo (TNumeroPositivo) (NumeroDOU)	<b>Opcional</b>
71 <i>curAutNumeroProcesso</i> : Informações sobre tramitação de processos EMEC se não tiver EMEC do Curso	Campo Numérico positivo (NumeroProcesso)  Deve passar Dados da Autorização do curso campos ( <i>curAutTipo</i> até <i>curAutNumeroDou</i> ) ou os Dados do processo de autorização, campos <i>curAutNumeroProcesso</i> até <i>curAutDataProtocolo</i>	<b>Opcional</b>
72 <i>curAutTipoProcesso</i> : Tipo do processo de Autorização do curso	Campo Alfanumérico com no mínimo 1 e máximo 255 caracteres. (Tstring) (TipoProcesso)	<b>Opcional</b>
73 <i>curAutDataCadastro</i> : Data do processo de Autorização do curso	Campo Data padrão dia/Mês/Ano com 10 caracteres (TData) (DataCadastro)	<b>Opcional</b>
74 <i>curAutDataProtocolo</i> : Data do Protocolo de envio do processo de Autorização do curso	Campo Data padrão dia/Mês/Ano com 10 caracteres (TData) (DataProtocolo)  Data do Protocolo de envio do processo de Autorização do curso	<b>Opcional</b>

#### **Ato de Reconhecimento do Curso**

75 <i>curRecTipo</i> : Tipo de reconhecimento do curso	Campo Texto com as opções (  Parecer, Resolução,	<b>Obrigatório</b>
--	---	--------------------

	<p>Decreto, Portaria, Despacho, Deliberação, LeiFederal, LeiEstadual, LeiMunicipal AtoPróprio )(Tipo)</p> <p>Pode ser opcional, se estiver em processo de Reconhecimento (<i>curRecTipo</i> até <i>curRecNumeroDou</i>) ou os Dados do processo de reconhecimento, campos <i>curRecNumeroProcesso</i> até <i>curRecDataProtocolo</i></p>	
76 <i>curRecNumero:</i> Número de reconhecimento do curso	Campo Numérico com no máximo 8 Números ou Fixo S/N (quando não houver) (Numero)	<b>Obrigatório</b>
77 <i>curRecData:</i> Data de reconhecimento do curso	Campo Data padrão dia/Mês/Ano com 10 caracteres (Data)	<b>Obrigatório</b>
78 <i>curRecVeiculoPublicacao:</i> Veiculo de publicação do Reconhecimento do curso.	Campo Alfanumérico genérico. (Tstring) (VeiculoPublicacao)	<b>Opcional</b>
79 <i>curRecDataPublicacao:</i> Data de publicação do reconhecimento do curso	Campo Data padrão dia/Mês/Ano com 10 caracteres (TData) (DataPublicacao)	<b>Opcional</b>
80 <i>curRecSecaoPublicacao:</i> Seção de publicação do reconhecimento do curso.	Campo Numérico inteiro e positivo (TNumeroPositivo) (SecaoPublicacao)	<b>Opcional</b>
81 <i>curRecPaginaPublicacao:</i> Página de publicação do reconhecimento do curso.	Campo Numérico inteiro e positivo (TNumeroPositivo) (PaginaPublicacao)	<b>Opcional</b>
82 <i>curRecNumeroDou:</i> Número DOU do reconhecimento do curso.	Campo Numérico inteiro e positivo (TNumeroPositivo) (NumeroDOU)	<b>Opcional</b>
83 <i>curRecNumeroProcesso:</i> Numero do processo de Reconhecimento do curso	Campo Numérico positivo (NumeroProcesso)	<b>Opcional</b>
84 <i>curRecTipoProcesso:</i> Tipo do processo de Reconhecimento do curso	Campo Alfanumérico com no mínimo 1 e máximo 255 caracteres (Tstring) (TipoProcesso)	<b>Opcional</b>
85 <i>curRecDataCadastro:</i> Data do processo de Reconhecimento do curso	Campo Data padrão dia/Mês/Ano com 10 caracteres (TData) (DataCadastro)	<b>Opcional</b>
86 <i>curRecDataProtocolo:</i>	88 Campo Data padrão dia/Mês/Ano com 10	89 Opcional

87	Data do Protocolo de envio do Reconhecimento do curso	caracteres (TData) (DataProcesso)	
----	---	-----------------------------------	--

### Ato de Renovação do Reconhecimento do Curso

90	curRenRecTipo: Tipo de renovação de reconhecimento do curso	Campo Texto com as opções ( Parecer, Resolução, Decreto, Portaria, Despacho, Deliberação, LeiFederal, LeiEstadual, LeiMunicipal AtoPróprio )(Tipo)	Opcional
91	curRenRecNumero: Número de renovação de reconhecimento do curso	Campo Numérico com no máximo 8 Números ou Fixo S/N (quando não houver) (Numero)	Opcional
92	curRenRecData: Data de renovação de reconhecimento do curso	Campo Data padrão dia/Mês/Ano com 10 caracteres (Data)	Opcional
93	curRenRecVeiculoPublicacao: Veículo de publicação da renovação de reconhecimento do curso	Campo Alfanumérico genérico. (Tstring) (VeiculoPublicacao)	Opcional
94	curRenRecDataPublicacao: Data da publicação da renovação de reconhecimento do curso	Campo Data padrão dia/Mês/Ano com 10 caracteres (TData) (DataPublicacao)	Opcional
95	curRenRecSecaoPublicacao: Seção da publicação da renovação de reconhecimento do curso	Campo Numérico inteiro e positivo (TNumeroPositivo) (SecaoPublicacao)	Opcional
96	curRenRecPaginaPublicacao: Página de publicação da renovação de reconhecimento do curso	Campo Numérico inteiro e positivo (TNumeroPositivo) (PaginaPublicacao)	Opcional
97	curRenRecNumeroDou: Número DOU da renovação de reconhecimento do curso	Campo Numérico inteiro e positivo (TNumeroPositivo) (NumeroDOU)	Opcional
98	curRenRecNumeroProcesso: Número do processo de Renovação do Reconhecimento do curso	Campo Numérico positivo (NumeroProcesso)	Opcional
99	curRenRecTipoProcesso:	Campo Alfanumérico com no mínimo 1 e máximo 255	Opcional

<i>Tipo do processo de Renovação do Reconhecimento do curso</i>	<i>caracteres (Tstring) (TipoProcesso)</i>	
<b>100</b> <i>curRenRecDataCadastro: Data do processo de Renovação do Reconhecimento do curso</i>	<i>Campo Data padrão dia/Mês/Ano com 10 caracteres (TData) (DataCadastro)</i>	<b>Opcional</b>
<b>101</b> <i>curRenRecDataProtocolo: Data do Protocolo de Renovação do envio do Reconhecimento do curso</i>	<i>Campo Data padrão dia/Mês/Ano com 10 caracteres (TData) (DataCadastro)</i>	<b>Opcional</b>

<b>102</b> <i>curFormaAcesso: Forma de acesso</i>  <i>Tipo forma de acesso ao curso. Será usado as mesmas formas usadas no Censo</i>	<i>Campo Texto com uma das opções</i> Vestibular Enem AvaliaçãoSeriada SeleçãoSimplificada EgressoBILI PECG TransferênciaExOfficio DecisãoJudicial SeleçãoparaVagasRemanescentes SeleçãoparaVagasdeProgramasEspeciais ( <b>FormaAcesso</b> )	<b>Obrigatório</b>
<b>103</b> <i>curCargaHorCurso: Carga horária do curso</i>	<i>Campo Numérico inteiro e positivo (CargaHorariaCurso)</i>  <i>Opcional, se escolher entre curCargaHorCurso ou curCargaHorCursoHoraRelogio</i>	<b>Obrigatório</b>
<b>104</b> <i>curCargaHorCursoHoraRelogio: Carga horária do curso em horas Relógio</i>	<i>Campo Numérico inteiro e positivo com 2 casas decimais (CargaHorariaCurso:HoraRelogio)</i>  <i>Obrigatório, se não informar curCargaHorCurso</i>	<b>Opcional</b>
<b>105</b> <i>curCargaHorCurIntegralizada: Carga horária do curso integralizada</i>	<i>Campo Numérico inteiro e positivo(CargaHorariaCursoIntegralizada)</i>  <i>Opcional se escolher entre curCargaHorCurIntegralizada ou curCargaHorCurIntegralizadaHoraRelogio</i>	<b>Obrigatório</b>
<b>106</b> <i>curCargaHorCurIntegralizadaHoraRelogio: Carga horária do curso integralizada em horas Relógio</i>	<i>Campo Numérico inteiro e positivo com 2 casas decimais (CargaHorariaCursoIntegralizada: HoraRelogio)</i>  <i>Opcional se escolher entre curCargaHorCurIntegralizada ou curCargaHorCurIntegralizadaHoraRelogio</i>	<b>Opcional</b>
<b>107</b> <i>curlngData: Data de ingresso no curso</i>  <i>Data de Ingresso no Curso</i>	<i>Campo Data padrão dia/Mês/Ano com 10 caracteres(Data)</i>	<b>Obrigatório</b>

108	<i>curDataConclusao: Data de conclusão</i>	<i>Campo Data padrão dia/Mês/Ano com 10 caracteres(DataConclusao)</i>	<b>Obrigatório</b>
-----	--	---	--------------------

### Dados da IES Emissora

109	<i>iesEmiNome: Nome da instituição emissora</i>	<i>Campo Alfanumérico com no mínimo 1 e máximo 255 caracteres(Nome)</i>	<b>Obrigatório</b>
110	<i>iesEmiCodigoMEC: Código da instituição emissora</i>	<i>Campo Numérico inteiro e positivo(CodigoMEC)</i>	<b>Obrigatório</b>
111	<i>iesEmiCNPJ: CNPJ da instituição emissora</i>	<i>Campo Numérico com 14 Números (CNPJ Válido)(CNPJ)</i>	<b>Obrigatório</b>
112	<i>iesEmiEndLogradouro: Logradouro da instituição emissora</i>	<i>Campo Alfanumérico com no mínimo 2 e máximo 150 caracteres(Logradouro)</i>	<b>Obrigatório</b>
113	<i>iesEmiEndNumero: Número do endereço da instituição emissora</i>	<i>Campo Alfanumérico com no mínimo 1 e máximo 60 caracteres(Numero)</i>	<b>Obrigatório</b>
114	<i>iesEmiEndComplemento: Complemento do Endereço da instituição emissora</i>	<i>Campo Alfanumérico com no mínimo 2 e máximo 60 caracteres(Complemento)</i>	<b>Opcional</b>
115	<i>iesEmiEndBairro: Bairro da instituição emissora</i>	<i>Campo Alfanumérico com no mínimo 2 e máximo 60 caracteres(Bairro)</i>	<b>Obrigatório</b>
116	<i>iesEmiEndCodMunicipio: Código Município da emissora</i>	<i>Campo Numérico com o código do IBGE 7 Números (CodigoMunicipio)</i>	<b>Obrigatório</b>
117	<i>iesEmiEndNomeMunicipio: Nome Município da emissora</i>	<i>Campo Alfanumérico com no mínimo 1 e máximo 255 caracteres(NomeMunicipio)</i>	<b>Obrigatório</b>
118	<i>iesEmiEndUF: UF da emissora</i>	<i>Campo Texto com 2 caracter (Ex. DF, SP, GO, RJ, etc...)(UF)</i>	<b>Obrigatório</b>
119	<i>iesEmiEndEstrangeiro: Município estrangeiro da Emissora.</i>	<i>Campo Alfanumérico com no mínimo 1 e máximo 255 caracteres (Tstring)(NomeMunicípioEstrangeiro)</i>	<b>Obrigatório, se não houver município.</b>
120	<i>iesEmiEndCEP: CEP da emissora</i>	<i>Campo Numérico com no máximo 8 Números(CEP)</i>	<b>Obrigatório</b>

### Ato de Credenciamento da IES Emissora

121	<i>iesEmiCredTipo: Tipo de credenciamento</i>	<i>Campo Texto com as opções (Parecer, Resolução, Decreto, Portaria,</i>	<b>Obrigatório</b>
-----	---	--	--------------------

	Despacho, Deliberação, LeiFederal, LeiEstadual, LeiMunicipal AtoPróprio )(Tipo)	
122 iesEmiCredNumero: Número do credenciamento	Campo Numérico com no máximo 8 Números ou Fixo S/N (quando não houver) ( <b>Numero</b> )	<b>Obrigatório</b>
123 iesEmiCredData: Data do credenciamento	Campo Data padrão dia/Mês/Ano com 10 caracteres( <b>Data</b> )	<b>Obrigatório</b>
124 iesEmiCredVeiculoPublicacao: Veículo de publicação do credenciamento	Campo Alfanumérico (TString)( <b>VeiculoPublicacao</b> )	<b>Opcional</b>
125 iesEmiCredDataPublicacao: Data de publicação do credenciamento	Campo Data padrão dia/Mês/Ano com 10 caracteres( <b>DataPublicacao</b> )	<b>Opcional</b>
126 iesEmiCredSecaoPublicacao: Seção de publicação do credenciamento	Campo Numérico inteiro e positivo( <b>SecaoPublicacao</b> )	<b>Opcional</b>
127 iesEmiCredPaginaPublicacao: Página de publicação do credenciamento	Campo Numérico inteiro e positivo( <b>PaginaPublicacao</b> )	<b>Opcional</b>
128 iesEmiCredNumeroDou: Número DOU do credenciamento	Campo Numérico inteiro e positivo (TNumeroPositivo)( <b>NumeroDOU</b> )	<b>Opcional</b>
129 iesEmiCredNumeroProcesso: Número do processo de Credenciamento da IES Emissora	Campo Numérico positivo(NumeroProcesso)	<b>Opcional</b>
130 iesEmiCredTipoProcesso: Tipo do processo de Credenciamento da IES Emissora	Campo Alfanumérico com no mínimo 1 e máximo 255 caracteres. (Tstring) (TipoProcesso)	<b>Opcional</b>
131 iesEmiCredDataCadastro: Data do processo de Credenciamento da IES Emissora	Campo Data padrão dia/Mês/Ano com 10 caracteres (TData) (DataCadastro)	<b>Opcional</b>
132 iesEmiCredDataProtocolo: Data do Protocolo de Credenciamento da IES Emissora	Campo Data padrão dia/Mês/Ano com 10 caracteres (TData) (DataProtocolo)	<b>Opcional</b>

#### **Ato de Recredenciamento da IES Emissora**

133 iesEmiRecTipo: Tipo de recredenciamento	Campo Texto com as opções (  Parecer, Resolução, Decreto, Portaria, Despacho,	<b>Opcional</b>
---	---	-----------------

	<i>Deliberação, LeiFederal, LeiEstadual, LeiMunicipal AtoPróprio )(Tipo)</i>	
134 <i>iesEmiRecNumero: Número de recredenciamento</i>	<i>Campo Numérico com no máximo 8 Números ou Fixo S/N (quando não houver) (Numero)</i>	<b>Opcional</b>
135 <i>iesEmiRecData: Data de recredenciamento</i>	<i>Campo Data padrão dia/Mês/Ano com 10 caracteres(Data)</i>	<b>Opcional</b>
136 <i>iesEmiRecVeiculoPublicacao: Veículo de publicação do recredenciamento.</i>	<i>Campo Alfanumérico (TString) (VeiculoPublicacao)</i>	<b>Opcional</b>
137 <i>iesEmiRecDataPublicacao: Data da publicação do recredenciamento</i>	<i>Campo Data padrão dia/Mês/Ano com 10 caracteres (DataPublicacao)</i>	<b>Opcional</b>
138 <i>iesEmiRecSecaoPublicacao: Seção de publicação do recredenciamento</i>	<i>Campo Numérico inteiro e positivo(SecaoPublicacao)</i>	<b>Opcional</b>
139 <i>iesEmiRecPaginaPublicacao: Página de publicação do recredenciamento</i>	<i>Campo Numérico inteiro e positivo(PaginaPublicacao)</i>	<b>Opcional</b>
140 <i>iesEmiRecNumeroDou: Número DOU do recredenciamento</i>	<i>Campo Numérico inteiro e positivo (TNumeroPositivo)(NumeroDOU)</i>	<b>Opcional</b>
141 <i>iesEmiRecNumeroProcesso:  Numero do processo de Recredenciamento da IES Emissora</i>	<i>Campo Numérico positivo(NumeroProcesso)</i>	<b>Opcional</b>
142 <i>iesEmiRecTipoProcesso:  Tipo do processo de Recredenciamento da IES Emissora</i>	<i>Campo Alfanumérico com no mínimo 1 e máximo 255 caracteres. (Tstring) (TipoProcesso)</i>	<b>Opcional</b>
143 <i>iesEmiRecDataCadastro:  Data do processo de Recredenciamento da IES Emissora</i>	<i>Campo Data padrão dia/Mês/Ano com 10 caracteres (TData) (DataCadastro)</i>	<b>Opcional</b>
144 <i>iesEmiRecDataProtocolo:  Data do Protocolo de Recredenciamento da IES Emissora</i>	<i>Campo Data padrão dia/Mês/Ano com 10 caracteres (TData) (DataProtocolo)</i>	<b>Opcional</b>

#### **Ato de Renovação De Recredenciamento da IES Emissora**

145 <i>iesEmiRenRecTipo: Tipo de renovação de recredenciamento</i>	<i>Campo Texto com as opções (  Parecer, Resolução, Decreto, Portaria,</i>	<b>Opcional</b>
--	--	-----------------



	<i>Despacho, Deliberação, LeiFederal, LeiEstadual, LeiMunicipal AtoPróprio )(Tipo)</i>	
146 <i>iesEmiRenRecNumero: Número de renovação de credenciamento</i>	<i>Campo Numérico com no máximo 8 Números ou Fixo S/N (quando não houver) (Número)</i>	<b>Opcional</b>
147 <i>iesEmiRenRecData: Data de renovação de credenciamento</i>	<i>Campo Data padrão dia/Mês/Ano com 10 caracteres(Data)</i>	<b>Opcional</b>
148 <i>iesEmiRenRecVeiculoPublicacao: Veículo de publicação da renovação de credenciamento</i>	<i>Campo Alfanumérico genérico. (Tstring)(VeiculoPublicacao)</i>	<b>Opcional</b>
149 <i>iesEmiRenRecDataPublicacao: Data da publicação da renovação de credenciamento</i>	<i>Campo Data padrão dia/Mês/Ano com 10 caracteres (TData)(DataPublicacao)</i>	<b>Opcional</b>
150 <i>iesEmiRenRecSecaoPublicacao: Seção de publicação da renovação de credenciamento</i>	<i>Campo Numérico inteiro e positivo (TNumeroPositivo)(SecaoPublicacao)</i>	<b>Opcional</b>
151 <i>iesEmiRenRecPaginaPublicacao: Página de publicação da renovação de credenciamento</i>	<i>Campo Numérico inteiro e positivo (TNumeroPositivo)(PaginaPublicacao)</i>	<b>Opcional</b>
152 <i>iesEmiRenRecNumeroDou: Número DOU da renovação de credenciamento</i>	<i>Campo Numérico inteiro e positivo (TNumeroPositivo)(NumeroDOU)</i>	<b>Opcional</b>
153 <i>iesEmiRenRecNumeroProcesso: Numero do processo de Renovação do Recredenciamento da IES Emissora</i>	<i>Campo Numérico positivo(NumeroProcesso)</i>	<b>Opcional</b>
154 <i>iesEmiRenRecTipoProcesso: Tipo do processo de Renovação do Recredenciamento da IES Emissora</i>	<i>Campo Alfanumérico com no mínimo 1 e máximo 255 caracteres. (Tstring) (TipoProcesso)</i>	<b>Opcional</b>
155 <i>iesEmiRenRecDataCadastro: Data do processo de Renovação do Recredenciamento da IES Emissora</i>	<i>Campo Data padrão dia/Mês/Ano com 10 caracteres (TData) (DataCadastro)</i>	<b>Opcional</b>
156 <i>iesEmiRenRecDataProtocolo: Data do Protocolo de Renovação do Recredenciamento da IES Emissora</i>	<i>Campo Data padrão dia/Mês/Ano com 10 caracteres (TData) (DataProtocolo)</i>	<b>Opcional</b>

#### **Dados da Mantenedora da IES Emissora**

157 <i>iesEmiManRazaoSocial: Razão social da mantenedora</i>	<i>Campo Alfanumérico com no mínimo 1 e máximo 255 caracteres (RazaoSocial)</i>	<b>Opcional</b>
158 <i>iesEmiManCNPJ: CNPJ da mantenedora</i>	<i>Campo Numérico com 14 Números (CNPJ Válido)(CNPJ)</i>	<b>Opcional</b>

159	<i>iesEmiManEndLogradouro: Logradouro da mantenedora</i>	<i>Campo Alfanumérico com no mínimo 2 e máximo 150 caracteres (Logradouro)</i>	<b>Opcional</b>
160	<i>iesEmiManEndNumero: Número da mantenedora</i>	<i>Campo Alfanumérico com no mínimo 1 e máximo 60 caracteres (Numero) Se não houver passar N/S</i>	<b>Opcional</b>
161	<i>iesEmiManEndComplemento: Complemento do Endereço da mantenedora</i>	<i>Campo Alfanumérico com no mínimo 2 e máximo 60 caracteres (Complemento)</i>	<b>Opcional</b>
162	<i>iesEmiManEndBairro: Bairro da mantenedora</i>	<i>Campo Alfanumérico com no mínimo 2 e máximo 60 caracteres (Bairro)</i>	<b>Opcional</b>
163	<i>iesEmiManEndCodMunicipio: Código do município da mantenedora</i>	<i>Campo Numérico com o código do IBGE com 7 Números (CodigoMunicipio)</i>	<b>Opcional</b>
164	<i>iesEmiManEndNomeMunicipio: Nome do município da mantenedora</i>	<i>Campo Alfanumérico com no mínimo 1 e máximo 255 caracteres(NomeMunicipio)</i>	<b>Opcional</b>
165	<i>iesEmiManEndUF: UF da mantenedora</i>	<i>Campo Texto com 2 caracteres (Ex: DF, SP, GO, RJ etc.)(UF)</i>	<b>Opcional</b>
166	<i>iesEmiManEndEstrangeiro: Município estrangeiro da mantenedora.</i>	<i>Campo Alfanumérico com no mínimo 1 e máximo 255 caracteres(NomeMunicipioEstrangeiro)</i>	<b>Obrigatório, se não houve município</b>
167	<i>iesEmiManEndCEP: CEP da mantenedora</i>	<i>Campo Numérico com no máximo 8 Números(CEP)</i>	<b>Opcional</b>

**Dados da IES Original (PTA)** ( Em caso da emissão de segunda via de Diploma ocorrer a partir de acervo de outra instituição absorvida pela IES Emissora por meio de Processo de Transferência Assistida, deve-se incluir a informação da IES de origem) **Opcional**

168	<i>iesNomePTA: Nome da instituição emissora</i>	<i>Campo Alfanumérico com no mínimo 1 e máximo 255 caracteres(Nome)</i>	<b>Obrigatório Se Caso de PTA</b>
169	<i>iesCodigoMECPTA: Código da instituição emissora</i>	<i>Campo Numérico inteiro e positivo(CodigoMEC)</i>	<b>Opcional</b>
170	<i>iesCNPJPTA: CNPJ da instituição emissora</i>	<i>Campo Numérico com 14 Números (CNPJ Válido)(CNPJ)</i>	<b>Opcional</b>
171	<i>iesEndLogradouroPTA: Logradouro da instituição emissora</i>	<i>Campo Alfanumérico com no mínimo 2 e máximo 150 caracteres(Logradouro)</i>	<b>Opcional</b>
172	<i>iesEndNumeroPTA: Número do endereço da instituição emissora</i>	<i>Campo Alfanumérico com no mínimo 1 e máximo 60 caracteres(Numero)</i>	<b>Opcional</b>
173	<i>iesEndComplementoPTA: Complemento do Endereço da instituição emissora</i>	<i>Campo Alfanumérico com no mínimo 2 e máximo 60 caracteres(Complemento)</i>	<b>Opcional</b>

174	<i>iesEndBairroPTA: Bairro da instituição emissora</i>	<i>Campo Alfanumérico com no mínimo 2 e máximo 60 caracteres(Bairro)</i>	<b>Opcional</b>
175	<i>iesEndCodMunicipioPTA: Código Município da emissora</i>	<i>Campo Numérico com o código do IBGE 7 Números (CodigoMunicipio)</i>	<b>Opcional</b>
176	<i>iesEndNomeMunicipioPTA: Nome Município da emissora</i>	<i>Campo Alfanumérico com no mínimo 1 e máximo 255 caracteres(NomeMunicipio)</i>	<b>Opcional</b>
177	<i>iesEndUFPTA: UF da emissora</i>	<i>Campo Texto com 2 caracter (Ex. DF, SP, GO, RJ, etc...)(UF)</i>	<b>Opcional</b>
178	<i>iesEndCEPPTA: CEP da emissora</i>	<i>Campo Numérico com no máximo 8 Números(CEP)</i>	<b>Opcional</b>
179	<i>iesDescTipoPTA: Informações do ATO de Descredenciamento - Tipo de Descredenciamento</i>	<i>Campo Texto com as opções ( Parecer, Resolução, Decreto, Portaria, Despacho, Deliberação, LeiFederal, LeiEstadual, LeiMunicipal AtoPróprio )(Tipo)</i>	<b>Obrigatório</b>
180	<i>iesDescNumeroPTA: Número do Descredenciamento</i>	<i>Campo Numérico com no máximo 8 Números ou Fixo S/N (quando não houver) (Numero)</i>	<b>Obrigatório</b>
181	<i>iesDescDataPTA: Data do Descredenciamento</i>	<i>Campo Data padrão dia/Mês/Ano com 10 caracteres(Data)</i>	<b>Obrigatório</b>
182	<i>iesDescVeiculoPublicacaoPTA: Veículo de publicação do Descredenciamento</i>	<i>Campo Alfanumérico (TString)(VeiculoPublicacao)</i>	<b>Opcional</b>
183	<i>iesDescDataPublicacaoPTA: Data de publicação do Descredenciamento</i>	<i>Campo Data padrão dia/Mês/Ano com 10 caracteres(DataPublicacao)</i>	<b>Opcional</b>
184	<i>iesDescSecaoPublicacaoPTA: Seção de publicação do Descredenciamento</i>	<i>Campo Numérico inteiro e positivo(SecaoPublicacao)</i>	<b>Opcional</b>
185	<i>iesDescPaginaPublicacaoPTA: Página de publicação do Descredenciamento</i>	<i>Campo Numérico inteiro e positivo(PaginaPublicacao)</i>	<b>Opcional</b>
186	<i>iesDescNumeroDouPTA: Número DOU do Descredenciamento</i>	<i>Campo Numérico inteiro e positivo (TNumeroPositivo)(NumeroDOU)</i>	<b>Opcional</b>

### Dados da IES Registradora

187	<i>iesRegNome: Nome da registradora</i>	<i>Campo Alfanumérico com no mínimo 1 e máximo 255</i>	<b>Opcional</b>
-----	---	--	-----------------

	<i>caracteres(Nome)</i>	
188 <i>iesRegCodigoMEC: Código MEC da registradora</i>	<i>Campo Numérico inteiro e positivo(CodigoMec)</i>	<b>Obrigatório</b>
189 <i>iesRegCNPJ: CNPJ da registradora</i>	<i>Campo Numérico com 14 Números (CNPJ Válido)(CNPJ)</i>	<b>Obrigatório</b>
190 <i>iesRegEndLogradouro: Endereço - Logradouro da registradora</i>	<i>Campo Alfanumérico com no mínimo 2 e máximo 150 caracteres(Logradouro)</i>	<b>Obrigatório</b>
191 <i>iesRegEndNumero: Endereço - Número da registradora</i>	<i>Campo Alfanumérico com no mínimo 1 e máximo 60 caracteres(Numero) Se não houver, passar N/S</i>	<b>Obrigatório</b>
192 <i>iesRegEndComplemento: Complemento do Endereço - Número da registradora</i>	<i>Campo Alfanumérico com no mínimo 1 e máximo 60 caracteres(Numero) Se não houver, passar N/S</i>	<b>Opcional</b>
193 <i>iesRegEndBairro: Endereço - Bairro da registradora</i>	<i>Campo Alfanumérico com no mínimo 2 e máximo 60 caracteres(Bairro)</i>	<b>Obrigatório</b>
194 <i>iesRegEndCodMunicipio: Endereço – Código do município da registradora</i>	<i>Campo Numérico com o código do IBGE com 7 Números (CodigoMunicipio)</i>	<b>Obrigatório</b>
195 <i>iesRegEndNomeMunicipio: Endereço – Nome do município da registradora</i>	<i>Campo Alfanumérico com no mínimo 1 e máximo 255 caracteres(NomeMunicipio)</i>	<b>Obrigatório</b>
196 <i>iesRegEndUF: Endereço – UF da registradora</i>	<i>Campo Texto com 2 caracteres (Ex: DF, SP, GO, RJ etc.)(UF)</i>	<b>Obrigatório</b>
197 <i>iesRegEndEstrangeiro: Município estrangeiro da registradora</i>	<i>Campo Alfanumérico com no mínimo 1 e máximo 255 caracteres (NomeMunicioEstrangeiro)</i>	<b>Obrigatório, se não houve município.</b>
198 <i>iesRegEndCEP: Endereço – CEP da registradora</i>	<i>Campo Numérico com no máximo 8 Números(CEP)</i>	<b>Obrigatório</b>

#### **Dados do Credenciamento da IES Registradora**

199 <i>iesRegCredTipo: Tipo de credenciamento</i>	<i>Campo Texto com as opções ( Parecer, Resolução, Decreto, Portaria, Despacho, Deliberação, LeiFederal, LeiEstadual, LeiMunicipal AtoPróprio )(Tipo)</i>	<b>Obrigatório</b>
---	---	--------------------

200 iesRegCredNumero: Número de credenciamento	Campo Numérico com no máximo 8 Números ou Fixo S/N (quando não houver) ( <b>Numero</b> )	<b>Obrigatório</b>
201 iesRegCredData: Data do credenciamento	Campo Data padrão dia/Mês/Ano com 10 caracteres( <b>Data</b> )	<b>Obrigatório</b>
202 iesRegCredVeiculoPublicacao: Veículo de publicação do credenciamento	Campo Alfanumérico (TString)( <b>VeiculoPublicacao</b> )	<b>Opcional</b>
203 iesRegCredDataPublicacao: Data de publicação do credenciamento	Campo Data padrão dia/Mês/Ano com 10 caracteres( <b>DataPublicacao</b> )	<b>Opcional</b>
204 iesRegCredSecaoPublicacao: Seção de publicação do credenciamento	Campo Numérico inteiro e positivo( <b>SecaoPublicacao</b> )	<b>Opcional</b>
205 iesRegCredPaginaPublicacao: Página de publicação do credenciamento	Campo Numérico inteiro e positivo( <b>PaginaPublicacao</b> )	<b>Opcional</b>
206 iesRegCredNumeroDou: Número DOU do credenciamento.	Campo Numérico inteiro e positivo (TNumeroPositivo)( <b>NumeroDOU</b> )	<b>Opcional</b>
207 iesRegCredNumeroProcesso: Numero do processo de Credenciamento da IES Registradora	Campo Numérico positivo(NumeroProcesso)	<b>Opcional</b>
208 iesRegCredTipoProcesso: Tipo do processo de Credenciamento da IES Registradora	Campo Alfanumérico com no mínimo 1 e máximo 255 caracteres (Tstring) (TipoProcesso)	<b>Opcional</b>
209 iesRegCredDataCadastro: Data do processo de Credenciamento da IES Registradora	Campo Data padrão dia/Mês/Ano com 10 caracteres (TData) (DataCadastro)	<b>Opcional</b>
210 iesRegCredDataProtocolo: Data do Protocolo de Credenciamento da IES Registradora	Campo Data padrão dia/Mês/Ano com 10 caracteres (TData) (DataProtocolo)	<b>Opcional</b>

#### Dados do Recredenciamento da IES Registradora

211 iesRegRecTipo: Tipo de recredenciamento:	Campo Texto com as opções (  Parecer, Resolução, Decreto, Portaria, Despacho, Deliberação, LeiFederal, LeiEstadual, LeiMunicipal AtoPróprio )(Tipo)	<b>Opcional</b>
--	--	-----------------

212 <i>iesRegRecNumero: Número de credenciamento</i>	<i>Campo Numérico com no máximo 8 Números ou Fixo S/N (quando não houver) (Numero)</i>	<b>Opcional</b>
213 <i>iesRegRecData: Data de credenciamento</i>	<i>Campo Data padrão dia/Mês/Ano com 10 caracteres(Data)</i>	<b>Opcional</b>
214 <i>iesRegRecVeiculoPublicacao: Veículo de publicação do credenciamento.</i>	<i>Campo Alfanumérico (TString) (VeiculoPublicacao)</i>	<b>Opcional</b>
215 <i>iesRegRecDataPublicacao: Data de publicação do credenciamento</i>	<i>Campo Data padrão dia/Mês/Ano com 10 caracteres (DataPublicacao)</i>	<b>Opcional</b>
216 <i>iesRegRecSecaoPublicacao: Seção de publicação do credenciamento</i>	<i>Campo Numérico inteiro e positivo (SecaoPublicacao)</i>	<b>Opcional</b>
217 <i>iesRegRecPaginaPublicacao: Página de publicação do credenciamento</i>	<i>Campo Numérico inteiro e positivo (PaginaPublicacao)</i>	<b>Opcional</b>
218 <i>iesRegRecNumeroDou: Número DOU do credenciamento.</i>	<i>Campo Numérico inteiro e positivo (TNumeroPositivo) (NumeroDOU)</i>	<b>Opcional</b>
219 <i>iesRegRecNumeroProcesso: Número do processo de Recredenciamento da IES Registradora</i>	<i>Campo Numérico positivo (NumeroProcesso)</i>	<b>Opcional</b>
220 <i>iesRegRecTipoProcesso: Tipo do processo de Recredenciamento da IES Registradora</i>	<i>Campo Alfanumérico com no mínimo 1 e máximo 255 caracteres (Tstring) (TipoProcesso)</i>	<b>Opcional</b>
221 <i>iesRegRecDataCadastro: Data do processo de Recredenciamento da IES Registradora</i>	<i>Campo Data padrão dia/Mês/Ano com 10 caracteres (TData) (DataCadastro)</i>	<b>Opcional</b>
222 <i>iesRegRecDataProtocolo: Data do Protocolo de Recredenciamento da IES Registradora</i>	<i>Campo Data padrão dia/Mês/Ano com 10 caracteres (TData) (DataProtocolo)</i>	<b>Opcional</b>

#### **Dados do Renovação do Recredenciamento da IES Registradora**

223 <i>iesRegRenRecTipo: Tipo de renovação do credenciamento.</i>	<i>Campo Texto com as opções (</i> <i>Parecer,</i> <i>Resolução,</i> <i>Decreto,</i> <i>Portaria,</i> <i>Despacho,</i> <i>Deliberação,</i> <i>LeiFederal,</i> <i>LeiEstadual,</i> <i>LeiMunicipal</i> <i>AtoPróprio )(Tipo)</i>	<b>Opcional</b>
---	---	-----------------

224	<i>iesRegRenRecNumero: Número de renovação do credenciamento.</i>	<i>Campo Numérico com no máximo 8 Números ou Fixo S/N (quando não houver) (Numero)</i>	<b>Opcional</b>
225	<i>iesRegRenRecData: Data de renovação do credenciamento.</i>	<i>Campo Data padrão dia/Mês/Ano com 10 caracteres(Data)</i>	<b>Opcional</b>
226	<i>iesRegRenRecVeiculoPublicacao: Veículo de publicação da renovação do credenciamento.</i>	<i>Campo Alfanumérico genérico (Tstring) (VeiculoPublicacao)</i>	<b>Opcional</b>
227	<i>iesRegRenRecDataPublicacao: Data de publicação da renovação do credenciamento.</i>	<i>Campo Data padrão dia/Mês/Ano com 10 caracteres (TData)(DataPublicacao)</i>	<b>Opcional</b>
228	<i>iesRegRenRecSecaoPublicacao: Seção de publicação da renovação do credenciamento.</i>	<i>Campo Numérico inteiro e positivo (TNumeroPositivo)(SecaoPublicacao)</i>	<b>Opcional</b>
229	<i>iesRegRenRecPaginaPublicacao: Página de publicação da renovação do credenciamento.</i>	<i>Campo Numérico inteiro e positivo() (TNumeroPositivo)(PaginaPublicacao)</i>	<b>Opcional</b>
230	<i>iesRegRenRecNumeroDou: Número DOU da renovação do credenciamento.</i>	<i>Campo Numérico inteiro e positivo (TNumeroPositivo)(NumeroDOU)</i>	<b>Opcional</b>
231	<i>iesRegRenRecNumeroProcesso: Numero do processo de Renovação do Credenciamento da IES Registradora</i>	<i>Campo Numérico positivo(NumeroProcesso)</i>	<b>Opcional</b>
232	<i>iesRegRenRecTipoProcesso: Tipo do processo de Renovação do Credenciamento da IES Registradora</i>	<i>Campo Alfanumérico com no mínimo 1 e máximo 255 caracteres (Tstring) (TipoProcesso)</i>	<b>Opcional</b>
233	<i>iesRegRenRecDataCadastro: Data do processo de Renovação do Credenciamento da IES Registradora</i>	<i>Campo Data padrão dia/Mês/Ano com 10 caracteres (TData) (DataCadastro)</i>	<b>Opcional</b>
234	<i>iesRegRenRecDataProtocolo: Data do Protocolo de Renovação do Credenciamento da IES Registradora</i>	<i>Campo Data padrão dia/Mês/Ano com 10 caracteres (TData) (DataProtocolo)</i>	<b>Opcional</b>

### **Ato Regulatório da Autorização de Registro (Opcional)**

235	<i>iesAutoRegistroTipo: Tipo do Ato Regulatório</i>	<i>Campo Texto com as opções ( Parecer, Resolução, Decreto, Portaria, Despacho, Deliberação, LeiFederal,</i>	<b>Opcional</b>  <b>Obrigatório se informar ATO</b>
-----	---	--	---

	<i>Lei Estadual, Lei Municipal Ato Próprio</i> )(Tipo)	
236 <i>iesAutoRegistroNumero: Número do Ato Regulatório</i>	<i>Campo Numérico com no máximo 8 Números ou Fixo S/N (quando não houver) (Numero)</i>	<b>Obrigatório</b>
237 <i>iesAutoRegistroData: Data do Ato Regulatório</i>	<i>Campo Data padrão dia/Mês/Ano com 10 caracteres(Data)</i>	<b>Obrigatório</b>
238 <i>iesAutoRegistroVeiculoPublicacao: Veículo de publicação do Ato Regulatório</i>	<i>Campo Alfanumérico (TString)(VeiculoPublicacao)</i>	<b>Opcional</b>
239 <i>iesAutoRegistroDataPublicacao: Data de publicação do Ato Regulatório</i>	<i>Campo Data padrão dia/Mês/Ano com 10 caracteres(DataPublicacao)</i>	<b>Opcional</b>
240 <i>iesAutoRegistroSecaoPublicacao: Seção de publicação do Ato Regulatório</i>	<i>Campo Numérico inteiro e positivo(SecaoPublicacao)</i>	<b>Opcional</b>
241 <i>iesAutoRegistroPaginaPublicacao: Página de publicação do Ato Regulatório</i>	<i>Campo Numérico inteiro e positivo(PaginaPublicacao)</i>	<b>Opcional</b>
242 <i>iesAutoRegistroNumeroDou: Número DOU do Ato Regulatório</i>	<i>Campo Numérico inteiro e positivo (TNumeroPositivo)(NumeroDOU)</i>	<b>Opcional</b>

### **Dados da Mantenedora da IES Emisora**

243 <i>iesRegManRazaoSocial: Razão social da mantenedora</i>	<i>Campo Alfanumérico com no mínimo 1 e máximo 255 caracteres (RazaoSocial)</i>	<b>Obrigatório</b>
244 <i>iesRegManCNPJ: CNPJ da mantenedora</i>	<i>Campo Numérico com 14 Números (CNPJ Válido)(CNPJ)</i>	<b>Obrigatório</b>
245 <i>iesRegManEndLogradouro: Endereço – Logradouro da mantenedora</i>	<i>Campo Alfanumérico com no mínimo 2 e máximo 150 caracteres (Logradouro)</i>	<b>Obrigatório</b>
246 <i>iesRegManEndNumero: Endereço – Número da mantenedora</i>	<i>Campo Alfanumérico com no mínimo 1 e máximo 60 caracteres (Numero) Se não tiver, passar N/S</i>	<b>Obrigatório</b>
247 <i>iesRegManEndComplemento: Complemento do Endereço da mantenedora da Registradora</i>	<i>Campo Alfanumérico com no mínimo 1 e máximo 60 caracteres(Complemento)</i>	<b>Opcional</b>
248 <i>iesRegManEndBairro: Endereço – Bairro da mantenedora</i>	<i>Campo Alfanumérico com no mínimo 2 e máximo 60 caracteres(Bairro)</i>	<b>Obrigatório</b>
249 <i>iesRegManEndCodMunicipio: Endereço – Código do município da mantenedora</i>	<i>Campo Numérico com o código do IBGE com 7 Números (CodigoMunicipio)</i>	<b>Obrigatório</b>
250 <i>iesRegManEndNomeMunicipio: Endereço – Nome do município da mantenedora</i>	<i>Campo Alfanumérico com no mínimo 1 e máximo 255 caracteres(NomeMunicipio)</i>	<b>Obrigatório</b>



251	<i>iesRegManEndUF: Endereço – UF da mantenedora</i>	<i>Campo Texto com 2 caracteres (Ex. DF, SP, GO, RJ etc.) (UF)</i>	<b>Obrigatório</b>
252	<i>iesRegManEndEstrangeiro: Município estrangeiro do mantenedor</i>	<i>Campo Alfanumérico com no mínimo 1 e máximo 255 caracteres(NomeMunicipioEstrangeiro)</i>	<b>Obrigatório, se não houve município</b>
253	<i>iesRegManEndCEP: Endereço – CEP da mantenedora</i>	<i>Campo Numérico com no máximo 8 Números(CEP)</i>	<b>Obrigatório</b>
254	<i>dipDataColacaoGrau: Data da colação de grau</i>	<i>Campo Data padrão dia/Mês/Ano com 10 caracteres (DataColacaoGrau)</i>	<b>Obrigatório</b>
255	<i>dipDataRegistroDiploma: Data de registro do diploma</i>	<i>Campo Data padrão dia/Mês/Ano com 10 caracteres (DataRegistroDiploma)</i>  <b>OBS: Opcional se a IES não for uma Registradora</b>	<b>Obrigatório</b>

### **Dados do Registro do Diploma (Para IES Registradora)**

#### **Opcional para Faculdades de não registra diplomas**

256	<i>dipLivroRegistro: Registro do livro</i>	<i>Campo Alfanumérico com no mínimo 1 caractere (LivroRegistro)</i>  <b>OBS: Opcional se a IES não for uma Registradora</b>	<b>Obrigatório</b>  <i>Opcional para Faculdades de não registra diplomas</i>
257	<i>dipDiplomaNumeroRegistro: Número do Registro do livro</i>	<i>Campo Alfanumérico com no mínimo 1 caractere (Tid)(NumeroRegistro)</i>  <b>OBS: Opcional se a IES não for uma Registradora</b>	<b>Opcional</b>
258	<i>dipflsDiploma: Número da folha do diploma</i>	<i>Campo Alfanumérico com no mínimo 1 caractere (NumeroFolhaDoDiploma)</i>  <b>OBS: Opcional se a IES não for uma Registradora</b>	<b>Obrigatório, se não houver Número de Registro.</b>
259	<i>dipNrDiploma: Número da sequência do diploma</i>	<i>Campo Alfanumérico com no mínimo 1 caractere (NumeroSequenciaDoDiploma)</i>  <b>OBS: Opcional se a IES não for uma Registradora</b>	<b>Obrigatório, se não houver Número de Registro</b>
260	<i>dipNrProcessoSolicitacao: Número do processo do diploma</i>	<i>Campo Alfanumérico com no mínimo 1 caractere (ProcessoDoDiploma)</i>	<b>Opcional</b>
261	<i>dipDataExpedicaoDiploma: Data da expedição do diploma</i>	<i>Campo Data padrão dia/Mês/Ano com 10 caracteres (DataExpedicaoDiploma)</i>	<b>Obrigatório</b>

262 <i>dipRespRegistroNome</i> : Nome do responsável pelo registro	Nome do responsável pelo registro	Campo Alfanumérico com no mínimo 1 e máximo 255 caracteres ( <b>Nome</b> )  <b>OBS: Opcional se a IES não for uma Registradora</b>	<b>Obrigatório</b>
263 <i>dipRespRegistroCPF</i> : CPF do responsável pelo registro	CPF do responsável pelo registro	Campo Numérico com no mínimo 1 e máximo 11 Números (CPF Válido) ( <b>CPF</b> )  <b>OBS: Opcional se a IES não for uma Registradora</b>	<b>Obrigatório</b>
264 <i>dipRespRegistroMatricula</i> : Matrícula do responsável pelo registro	Matrícula do responsável pelo registro	Campo Alfanumérico com no mínimo 1 caracter( <b>IDouNumeroMatricula</b> )	<b>Opcional</b>

### Informações Adicionais ao Processo de Registro do diploma

265 <i>dipInformacoesAdicionais</i> : Informações adicionais do registro do diploma	Informações adicionais do registro do diploma	Campo Alfanumérico com no máximo 255 caracteres ( <i>InformacoesAdicionais</i> )  <i>Elemento InformacoesAdicionais é um campo textual opcional para uso exclusivo da IES Registradora para associar informações adicionais ao registro</i>	<b>Opcional</b>
---	---	---	-----------------

### Dados do Histórico da Graduação

266 <i>hisCodigoCurriculo</i> : Código do currículo do curso	Código do currículo do curso	Campo Alfanumérico com no máximo 255 caracteres. Código do Currículo do Curso ( <b>CodigoCurriculo</b> )	<b>Obrigatório</b>
267 <i>hisDataEmissao</i> : Data de emissão do histórico	Data de emissão do histórico	Campo Data padrão dia/Mês/Ano com 10 caracteres ( <b>DataEmissaoHistorico</b> )	<b>Obrigatório</b>
268 <i>hisDataVestibular</i> : Data da realização do vestibular	Data da realização do vestibular	Campo Data padrão dia/Mês/Ano com 10 caracteres  <i>Esse campo é apenas para ser usado na representação visual do histórico (campo não vai para o xml do MEC)</i>	<b>Opcional</b>
269 <i>hisInformacoesAdicionais</i> : Informações adicionais do registro do diploma	Informações adicionais do registro do diploma	Campo Alfanumérico com no máximo 255 caracteres ( <i>InformacoesAdicionais</i> )  <i>Elemento InformacoesAdicionais é um campo textual opcional para uso exclusivo da IES Emissora realizar alguma informação adicional no histórico do aluno</i>	<b>Opcional</b>

<b>270</b> <i>hisNomeParaAreas: Informações adicionais do registro do diploma</i>	<i>Campo Alfanumérico com no máximo 255 caracteres (InformacoesAdicionais)</i>  O elemento <b>NomeParaAreas</b> é um elemento opcional na definição do Histórico Escolar e deve conter o nome usado pelo Curso para se referir às Áreas de Especialização, Linhas de Formação, ou Competências. Caso omitido, assume-se que o termo “Área de Especialização” é usado.	<b>Opcional</b>
<p><b>Areas: (Estrutura com as ocorrências de sobre as Áreas de Especialização integralizada) pode haver mais de uma area no curso</b></p> <p>O elemento <b>Areas</b> é um elemento opcional na definição do Histórico Escolar e descreve as Áreas de Especialização integralizada pelo aluno durante o curso, caso o projeto pedagógico do Curso permita, e deve estar em conformidade com a seguinte especificação</p> <p><b>Areas (Opcional)</b></p>		
<b>271</b> <i>Codigo: Código da Área do Curso</i>	<i>Campo Alfanumérico com no máximo 255 caracteres</i>  <b>Código e nome da Área/ênfase/linha de formação integralizada pelo aluno.</b>	<b>Obrigatório se informar a Area</b>
<b>272</b> <i>Nome: Nome da Área do Curso</i>	<i>Campo Alfanumérico com no máximo 255 caracteres</i>	<b>Obrigatório se informar a Area</b>

**Ênfase: (Estrutura com as ocorrências de sobre as Ênfase do curso) pode haver mais de uma ênfase no curso**

<b>273</b> <i>curEnfase: Enfase do curso</i>	<i>Campo Alfanumérico com no máximo 255 caracteres</i>	<b>Opcional</b>
--	--	-----------------

### Termo de Responsabilidade da IES Emissora

<b>274</b> <i>terNome: Nome da pessoa que assinou o termo de responsabilidade</i>	<i>Campo Alfanumérico com no mínimo 1 e máximo 255 caracteres (Nome)</i>	<b>Obrigatório</b>
<b>275</b> <i>terCPF: CPF da pessoa que assinou o termo de responsabilidade</i>	<i>Campo Numérico com no mínimo 1 e máximo 11 Números (CPF Válido)(CPF)</i>	<b>Obrigatório</b>
<b>276</b> <i>terCargo: Cargo da pessoa que assinou o termo de responsabilidade</i>	<i>Campo Alfanumérico com no mínimo 1 e máximo 255 caracteres(Cargo)</i>	<b>Obrigatório</b>
<b>277</b> <i>terAtoDesignacao: Ato de designação do termo de responsabilidade</i>	<i>Arquivo PDF/A binário: base64Binary (AtoDesignação)</i>	<b>Opcional</b>

### Dados Complementares do Diploma

278	<i>lesUnidadeAcademica</i>	Nome da Unidade Acadêmica onde o aluno cursou (campo não vai para o xml do MEC)	Opcional
279	<i>lesApostila</i>	Informação de apostilamentos, informações adicionais na representação visual do diploma (campo não vai para o xml do MEC)	Opcional
280	<i>lesTemplateDiploma</i>	Descrição/Identificação do template do diploma a ser usado na representação visual do diploma (campo não vai para o xml do MEC)	Opcional
281	<i>lesTemplateHistorico</i>	Descrição/Identificação do template do histórico escolar a ser usado na representação visual (campo não vai para o xml do MEC)	Opcional
282	<i>dipSegundaViaDiplomaSemHistorico</i>	<p>Obs.: Esse Campo é indicativo de que o diploma digital é uma segunda via do diploma físico em que não há a obrigatoriedade da matriz curricular do aluno</p> <p>Passar os valores (SIM, para uma segunda via do diploma sem o histórico e NAO para um diploma digital com a Matriz curricular do aluno completa)</p>	<p>Opcional</p> <p>Valor Padrão "NAO"</p>

### Decisão Judicial - Elementos opcionais se Decisão Judicial (Matrícula(RA), Sexo, Nacionalidade, Naturalidade, DataNascimento, CodigoCursoEMEC, EnderecoCurso, Filiacao, HistoricoEscolar, Documento)

283	<i>dipEmissaoDecisaoJudicial</i>	<p>Obs.: Esse Campo é indicativo de que o diploma digital é um diploma emitido por mandato judicial.</p> <p>Passar os valores (SIM, para um diploma emitido por mandato judicial e NAO para um diploma digital normal)</p>	<p>Opcional</p> <p>Valor Padrão "NAO"</p>
284	<i>dipNumeroProcessoJudicial</i>	O elemento NumeroProcessoJudicial é um elemento obrigatório e deve conter o número do processo judicial que culminou na emissão do diploma.	<p>Opcional</p> <p>Obrigatório se Decisão Judicial</p>
285	<i>dipNomeJuiz</i>	O elemento NomeJuiz é um elemento obrigatório e deve conter o nome do juiz responsável pela ordem judicial que culminou na emissão do diploma.	<p>Opcional</p> <p>Obrigatório se Decisão Judicial</p>
286	<i>dipDecisao</i>	O elemento Decisão é um elemento opcional, onde é possível a reprodução da decisão emitida pelo juiz.	Opcional

<b>287</b> <i>dipDeclaracoesAcercaProcesso</i>	<i>é opcional e pode ser usado pela IES emissora para fazer declarações acerca do processo judicial, das circunstâncias de emissão, ausência de informações, ou qualquer outra declaração que julgar pertinente e necessária constar no diploma</i>	<b>Opcional</b>

### Elementos do Histórico Escolar

<b>288</b> <i>disciplinasCursadas: (Estrutura de Dados)</i>	<i>Lista das Disciplinas cursadas</i>	<b>Obrigatório</b>  <i>Pode ser opcional para os casos em que o diploma é uma segunda via do físico</i>
<b>hisCodigoDisciplina:</b>	<i>Código da Disciplina de acordo com currículo escolar digital - Campo Alfanumérico com no mínimo 1 e máximo 255 caracteres (CodigoDisciplina)</i>	<b>Obrigatório</b>
<b>hisDisciplina:</b>	<i>Nome da Disciplina - Campo Alfanumérico com no mínimo 1 e máximo 255 caracteres (NomeDisciplina)</i>	Obrigatório
<b>hisPeriodo:</b>	<i>Período da disciplina (Periodo). Alfanumérico com no mínimo 1 e máximo 255 caracteres Nome da disciplina(Disciplina)</i>	Obrigatório
<b>hisCargaHoraria: Carga Horária em Horas Aula</b>	<i>Carga horária da Disciplina, Campo Numérico Positivo</i>	<i>Escolher entre hisCargaHoraria e hisCargaHorariaHoraRelogio</i>
<b>hisCargaHorariaHoraRelogio: Carga horária da disciplina em horas Relógio</b>	<i>Carga horária da Disciplina, Campo Numérico Positivo com 2 casas decimais</i>	<i>Escolher entre hisCargaHoraria e hisCargaHorariaHoraRelogio</i>
<b>hisEtiqueta: Etiqueta da disciplina</b>	<i>Código da Etiqueta da Disciplina de acordo com currículo escolar digital - Campo Alfanumérico com no mínimo 1 e máximo 255 caracteres (etiqueta)</i>	<b>Opcional</b>
<b>hisNota:</b>	<i>Nota da disciplina(Nota) Campo Numérico Positivo com 2 casas decimais com valores de 0 até 10</i>  <i>Escolher entre: (hisNota ou hisNotaAteCem ou hisConceito, hisConceitoRM ou hisConceitoEspecificoDoCurso)</i>	<b>Escolha Opcional</b>
<b>hisNotaAteCem</b>	<i>Nota da disciplina (Nota) Campo Numérico Positivo com 2 casas decimais com valores de 0 até 100</i>  <i>Escolher entre: (hisNota ou hisNotaAteCem ou hisConceito ou hisConceitoRM ou hisConceitoEspecificoDoCurso)</i>	<b>Escolha Opcional</b>

<i>hisConceito:</i>	<p>Conceito da disciplina(Conceito) Campo Texto com uma das opções:          "A+",          "A",          "A-",          "B+",          "B",          "B-",          "C+",          "C",          "C-",          "D+",          "D",          "D-",          "E+",          "E",          "E-",          "F+",          "F",          "F-"          ou vazio.          Escolher entre: (<i>hisNota</i> ou <i>hisNotaAteCem</i> ou <i>hisConceito</i> ou <i>hisConceitoRM</i> ou <i>hisConceitoEspecificoDoCurso</i>)</p>	<i>Escolha Opcional</i>
<i>hisConceitoRM:</i> Novo tipo de conceito para a disciplina	<p>Conceito da disciplina(Conceito) Campo Texto com uma das opções:          "A",          "B",          "C",          "APD",          "APP",          "APR"          ou vazio.          Escolher entre: (<i>hisNota</i> ou <i>hisNotaAteCem</i> ou <i>hisConceito</i> ,<i>hisConceitoRM</i> ou <i>hisConceitoEspecificoDoCurso</i>)</p>	<i>Escolha Opcional</i>
<i>hisConceitoEspecificoDoCurso:</i> Novo tipo de conceito para a disciplina	<p>Campo Alfanumérico com no máximo 255 caracteres.          Escolher entre: (<i>hisNota</i> ou <i>hisNotaAteCem</i> ou <i>hisConceito</i>, <i>hisConceitoRM</i>, <i>hisConceitoEspecificoDoCurso</i>)</p>	<i>Escolha Opcional</i>
<i>hisSituacao:</i>	<p>Escolher entre          "Aprovado",          "Pendente",          "Reprovado",          (Situacao)</p>	<i>Obrigatório</i>
<i>hisFormalIntegralizacao:</i> Informar se a disciplina foi cursada, validada e Aproveitada	<p>Escolher Entre          "Cursado",          "Validado",          "Aproveitado"</p>	<i>Obrigatório</i>
<b>docentes:</b>	<b>Lista dos Docentes da Disciplina</b>	
<i>docDocenteNome:</i>	Nome do docente( <b>Nome</b> ) Campo Alfanumérico com no mínimo 1 e máximo 255 caracteres	<i>Obrigatório</i>
<i>docDocenteTitulacao:</i>	<p>Titulação do docente (Titulacao) Campo Texto com uma das opções:</p> <ul style="list-style-type: none"> <li>• Tecnólogo</li> <li>• Graduação</li> <li>• Especialização</li> </ul>	<i>Obrigatório</i>

	<ul style="list-style-type: none"> <li>• Mestrado</li> <li>• Doutorado</li> </ul>	
<i>docDocenteLattes</i>	<i>Endereço Eletrônico do Currículo no CNPQ</i>	<i>Opcional</i>
<i>docDocenteCPF</i>	<i>Campo Numérico com no mínimo 1 e máximo 11 Números</i>	<i>Opcional</i>

289 <b>Atividades Complementares:</b> (Estrutura de Dados)	<i>Lista das Atividades Complementares do Aluno</i>  <b>OBS: Opcional, porém obrigatório, se fizer parte carga horária integralizada</b>	<b>Opcional, porém obrigatório, se fizer parte de carga horária integralizada</b>
<i>CodigoAtividadeComplementar</i>	<i>Código da Unidade curricular do currículo digital, Campo texto de 255 caracteres</i>	<b>Obrigatório</b>
<i>DataInicio:</i>	<i>Campo de Data do início da Atividade, DD/MM/AAAA</i>	<i>Obrigatório, se informar uma atividade</i>
<i>DataFim:</i>	<i>Campo de Data Fim da Atividade, DD/MM/AAAA</i>	<i>Obrigatório, se informar uma atividade</i>
<i>DataRegistro</i>	<i>Campo de Data de Registro da Atividade, DD/MM/AAAA</i>	<b>Opcional</b>
<i>TipoAtividadeComplementar</i>	<i>Campo texto de 255 caracteres para informar o tipo de atividade</i>	<i>Obrigatório, se informar uma atividade</i>
<i>Descricao</i>	<i>Campo texto de 255 caracteres para informar a Descricao de atividade</i>	<i>Opcional</i>
<i>CargaHorariaEmHoraRelogio</i>	<i>Carga horária da atividade em hora relógio, Campo Numérico Positivo com 2 casas decimais</i>	<i>Obrigatório, se informar uma atividade</i>
<i>Etiqueta: Etiqueta da Atividade</i>	<i>Código da Etiqueta da Atividade de acordo com currículo escolar digital - Campo Alfanumérico com no mínimo 1 e máximo 255 caracteres (etiqueta)</i>	<b>Opcional</b>
<b>docentes:</b>	<b>Lista dos Docentes da Atividade – Docentes Responsáveis Pela Validação</b>	<i>Obrigatório</i>
<i>docDocenteNome:</i>	<i>Nome do docente(Nome) Campo Alfanumérico com no mínimo 1 e máximo 255 caracteres</i>	<i>Obrigatório, se informar um Docente</i>
<i>docDocenteTitulacao:</i>	<i>Titulação do docente (Titulacao) Campo Texto com uma das opções:</i> <ul style="list-style-type: none"> <li>• Tecnólogo</li> <li>• Graduação</li> <li>• Especialização</li> <li>• Mestrado</li> <li>• Doutorado</li> </ul>	<i>Obrigatório, se informar um Docente</i>
<i>docDocenteLattes</i>	<i>Endereço Eletrônico do Currículo no CNPQ</i>	<i>Opcional</i>
<i>docDocenteCPF</i>	<i>Campo Numérico com no mínimo 1 e máximo 11 Números</i>	<i>Opcional</i>

290 <b>Estagio:</b> (Estrutura de Dados)	<i>Lista dos Estágios do aluno</i>  <b>OBS: Opcional, porém obrigatório, se no curso houve</b>	<b>OBS: Opcional, porém obrigatório, se</b>
--	--	---

	<b>estágio obrigatório</b>	<b>no curso houve estágio obrigatório</b>
<b>CodigoUnidadeCurricular</b>	<b>Código da Unidade curricular do currículo digital, Campo texto de 255 caracteres</b>	<b>Obrigatório</b>
<i>Descricao</i>	<i>Campo texto de 255 caracteres para informar a Descrição do estágio</i>	<b>Opcional</b>
<i>DataInicio:</i>	<i>Campo de Data do início da Atividade, DD/MM/AAAA</i>	<i>Obrigatório, se Informar estágio</i>
<i>DataFim:</i>	<i>Campo de Data Fim da Atividade, DD/MM/AAAA</i>	<i>Obrigatório, se Informar estágio</i>
<i>ConcedenteRazaoSocial</i>	<i>Campo texto de 255 caracteres para informar a Razão Social do Empresa/Orgão do estágio</i>	<i>Opcional</i>
<i>ConcedenteNomeFantasia</i>	<i>Campo texto de 255 caracteres para informar a Nome Fantasia do Empresa/Orgão do estágio</i>	<i>Opcional</i>
<i>ConcedenteCNPJ</i>	<i>Campo texto de 14 caracteres para informar o CNPJ da do Empresa/Órgão do estágio</i>	<i>Opcional, porém obrigatório, se informar Razão Social</i>
<b>Etiqueta: Etiqueta do Estágio</b>	<b>Código da Etiqueta da Atividade de acordo com currículo escolar digital - Campo Alfanumérico com no mínimo 1 e máximo 255 caracteres (etiqueta)</b>	<b>Opcional</b>
<i>CargaHorariaEmHoraRelogio</i>	<i>Carga horária da atividade em hora relógio, Campo Numérico Positivo com 2 casas decimais</i>	<i>Obrigatório, se informar uma atividade</i>
<b>docentes:</b>	<b>Lista dos Docentes Orientadores do Estágio</b>	<b>Obrigatório</b>
<i>docDocenteNome:</i>	<i>Nome do docente(Nome) Campo Alfanumérico com no mínimo 1 e máximo 255 caracteres</i>	<i>Obrigatório, se informar um Docente</i>
<i>docDocenteTitulacao:</i>	<i>Titulação do docente (Titulacao) Campo Texto com uma das opções:</i> <ul style="list-style-type: none"> <li>• Tecnólogo</li> <li>• Graduação</li> <li>• Especialização</li> <li>• Mestrado</li> <li>• Doutorado</li> </ul>	<i>Obrigatório, se informar um Docente</i>
<i>docDocenteLattes</i>	<i>Endereço Eletrônico do Currículo no CNPQ</i>	<i>Opcional</i>
<i>docDocenteCPF</i>	<i>Campo Numérico com no mínimo 1 e máximo 11 Números</i>	<i>Opcional</i>
<b>291 AssinantesDadosDiploma: (Estrutura de Dados)</b>	<b>Lista das Assinantes do Diploma na Parte de Dados do Aluno</b>	<b>Opcional</b>
<i>CPF:</i>	<i>CPF Do Assinante</i>	<i>Obrigatório, se Informar o Assinante</i>
<i>Cargo:</i>	<i>Cargo do Assinante Opções:</i> <ul style="list-style-type: none"> <li>• Reitor</li> <li>• ReitorEmExercicio</li> <li>• ResponsávelPeloRegistro</li> </ul>	<b>Escolher Entre As opções ou Informar Outro-Cargo</b>



	<ul style="list-style-type: none"> <li>• <i>CoordenadorDeCurso</i></li> <li>• <i>SubcoordenadorDeCurso</i></li> <li>• <i>CoordenadorDeCursoEmExercício</i></li> <li>• <i>ChefeDaÁreaDeRegistroDeDiplomas</i></li> <li>• <i>ChefeEmExercícioDaÁreaDeRegistrodediplomas</i></li> </ul>	
<i>OutroCargo</i>	<i>Outro Cargo que não esteja na lista de Cargos</i>	<b>Escolher Entre Cargo ou OutroCargo</b>
292 <b>AssinantesDadosRegistro:</b> (Estrutura de Dados)	<i>Lista das Assinantes do Diploma na Parte de Dados do Registro</i>	<b>Opcional</b>
<i>CPF:</i>	<i>CPF Do Assinante</i>	<i>Obrigatório, se Informar o Assinante</i>
<i>Cargo:</i>	<i>Cargo do Assinante Opções:</i> <ul style="list-style-type: none"> <li>• <i>Reitor</i></li> <li>• <i>ReitorEmExercício</i></li> <li>• <i>ResponsávelPeloRegistro</i></li> <li>• <i>CoordenadorDeCurso</i></li> <li>• <i>SubcoordenadorDeCurso</i></li> <li>• <i>CoordenadorDeCursoEmExercício</i></li> <li>• <i>ChefeDaÁreaDeRegistroDeDiplomas</i></li> <li>• <i>ChefeEmExercícioDaÁreaDeRegistrodediplomas</i></li> </ul>	<b>Escolher Entre As opções ou Informar OutroCargo</b>
<i>OutroCargo</i>	<i>Outro Cargo que não esteja na lista de Cargos</i>	<b>Escolher Entre Cargo ou OutroCargo</b>

#### 4.4. Método: Gravar Diploma Digital (GravarDiplomaDigital)

##### AUTENTICAÇÃO:

- i.1 Cadastro de IP na Aplicação (Só São aceitos Acessos de IPs Cadastrados) ou pode cadastrar um \* para liberar qualquer IP para o cliente
- i.2 Envio da Chave do Cliente(Campo que faz parte do Json de envio)  
A Chave do cliente será fornecida após o cadastro do cliente no sistema
- i.3 Cadastro de Usuário e Senha para Autenticação  
A API usa a autenticação tipo Basic  
Authorization: Basic {credenciais em base 64 no formato **usuário:senha**}  
O Base 64 é um esquema de codificação. O uso do Base 64 se deve ao padrão MIME.

##### ENDPOINT

<<Link Produção ou Homologação>>/GravarDiplomaDigital

##### ENVIO

Anexo 01 - Json de Envio

## RETORNO

JSON com o Código de Validação gerado.

### Tipos do RETORNOS

#### 1 Sucesso:

```
{
  "Resultado": "SUCESSO",
  "RA": "1524082020",
  "Nome": "Mariana Menezes da Costa Silva",
  "CodValidacao": "495.439.e64a8190261568aeb217f7e854ca461dceb1",
  "IDDiploma": "1234"
}
```

#### 2 Erros

Estrutura do Erro

```
{
  "Resultado": "ERRO",
  "RA": "1524082020",
  "NOME": "MARIANA MENEZES DA COSTA SILVA",
  "ERROS": [
    {
      "CAMPO": "CAMPO DO ERRO",
      "MENSAGEM": "MENSAGEM DE RETORNO"
    }
  ]
}
```

Exemplo 01

```
{
  "Resultado": "ERRO",
  "RA": "",
  "Nome": "",
  "Erros": [
    {
      "Campo": "Dados",
      "Mensagem": "Dados não enviados!"
    }
  ]
}
```

Exemplo 02

```
{
  "Resultado": "ERRO",
  "RA": "",
  "Nome": "",
  "Erros": [
    {
      "Campo": "Acesso",
      "Mensagem": "ACESSO NÃO AUTORIZADO PARA O IP: 200.195.22.22!"
    }
  ]
}
```

Exemplo 02

```
{
  "Resultado": "ERRO",
  "RA": "1524082020",
  "Nome": "Mariana Menezes da Costa Silva",
}
```

```
"Erros":  
[  
  {  
    "Campo": "Diploma",  
    "Mensagem": "Diploma já cadastrado!"  
  }  
]  
}
```

## 4.2 Método: Consultar Diploma Digital (ConsultarDiploma)

### AUTENTICAÇÃO:

- i.4 Cadastro de IP na Aplicação (Só São aceitos Acessos de IPs Cadastrados) ou pode cadastrar um \* para liberar qualquer IP para o cliente
- i.5 Envio da Chave do Cliente(Campo que faz parte do Json de envio)
- i.6 Cadastro de Usuário e Senha para Autenticação  
A API usa a autenticação tipo Basic  
Authorization: Basic {credenciais em base 64 no formato **usuário:senha**}  
O Base 64 é um esquema de codificação. O uso do Base 64 se deve ao padrão MIME.

### ENDPOINT

<<Link Produção ou Homologação>>/ConsultarDiploma

### Parametros:

Acao: CONSULTARDIPLOMA - Ação da API para criar a pasta do aluno  
Cliente: 3743464537484677536a733d - Chave do Cliente(Fornecida pela Tecfy)  
AluRA: 123123 - RA do Aluno, se for único  
AluNome: Fulano de tal - Nome do Usuário  
AluCPF: 99999999999 - CPF do Usuário  
CodValidacao: xxx.xxx.xxxx - Código único do Diploma Digital  
IDDiploma: 9999 - Código único do Diploma Digital

**OBS: RA, Nome e CPF tem que ser enviados juntos**

### Exemplo do Json de ENVIO

```
{
  "Acao": "CONSULTARDIPLOMA ",
  "Cliente": "6d677178415164674c55673d",
  "aluRA": "1524082020",
  "aluNome": "Mariana Menezes da Costa Silva",
  "aluCPF": "45678912345",
  "CodValidacao": "495.439.e64a8190261568aeb217f7e854ca461dceb1",
  "IDDiploma": "1234"
}
```

A Consulta pode ser realizada pelo código único da validação do diploma ou pelo ID do Diploma ou o conjunto de chaves (aluRa, aluNome, AluCPF) juntos

## RETORNO

1. Diploma Localizado em finalizado o processo de assinatura

```
{
  "Resultado": "SUCESSO",
  "RA": "0068009",
  "Nome": "Flavia Amaral Menezes da Costa",
  "CodValidacao": "001.001.2f6ac52b665317182db26d212f2bdeea9a75",
  "IDDiploma": "14829",
  "FluxoAssinatura": "Finalizado",
  "Situacao": "Ativo",
  "UrlRVDD": "<URLEndPoint>/BaixarArquivoDiploma?key=54477644347072376e5749526461384f3972456d37704c5a4f512f4439424d467949455268695566774d624e5a44733957794738415375534144756e78682f354a6c32424b2f7976676a716b777938704b632b544670624d48722b3152743576",
  "UrlRVHE": "<URLEndPoint>/BaixarArquivoDiploma?key=7a474a6546484a6656357030624f4c324e4a58575845393676414e774a6c6a594831574a79713076346d3071752b66776659366f46525468705948677a6c44546661474c43596e50685549336c3230716b434a3136394538792b443668516459",
  "UrlXMLDiploma": "<URLEndPoint>/BaixarArquivoDiploma?key=444f724652685372646436643434787a355a455731573076724451434c745a4a6c4850492b4c304c6678534d756443695a526863477858784357566564582f50634845424738317462656143725563492b56615536784e3672696336675a6e64515157506e594b383356493d",
  "UrlXMLDocumentacaoAcademica": "<URLEndPoint>/BaixarArquivoDiploma?key=65764636772f36305367337a7a7668506237687546493367485970437650456f4e464f733854644d7066717361763378777443646f355277703269575a356d6e39507062655a554f69662f5449326c2b774870726b4e6d6c632b30736259394f666f43543876526f7a7261676931777961476b3274773d3d",
  "UrlXMLHistoricoEscolar": "<URLEndPoint>/BaixarArquivoDiploma?key=56575455686643714a3639574348335a537151465649477979a5a784374724c47594458584b4f52676e4c79514833596146305a4c777643572f5057546f3939564458454778654353583632767647313463576354775661484c5362614d736154524e685a6858534c3079553d",
  "Observacao": ""
}
```

2. Diploma Localizado em com pendência do envio da documentação acadêmica

```
{
  "Resultado": "SUCESSO",
  "RA": "1524082020",
  "Nome": "Mariana Menezes da Costa Silva",
  "CodValidacao": "495.439.e64a8190261568aeb217f7e854ca461dceb1",
  "IDDiploma": "1234",
  "FluxoAssinatura": "Pendência Documental",
  "Situacao": "Ativo",
  "UrlRVDD": "",
  "UrlRVHE": "",
  "UrlXMLDiploma": "",
  "UrlXMLDocumentacaoAcademica": "",
  "UrlXMLHistoricoEscolar": ""
  "Observacao": ""
}
```

3. Diploma Localizado em com pendência do envio da documentação acadêmica

```
{
  "Resultado": "SUCESSO",
  "RA": "1524082020",
  "Nome": "Mariana Menezes da Costa Silva",
  "CodValidacao": "495.439.e64a8190261568aeb217f7e854ca461dceb1",
  "IDDiploma": "1234",
  "FluxoAssinatura": "Em Assinatura",
  "Situacao": "Ativo",
  "UrlRVDD": "",
  "UrlRVHE": "",
  "UrlXMLDiploma": "",
  "UrlXMLDocumentacaoAcademica": "",
  "UrlXMLHistoricoEscolar": ""
}
```

```
    "Observacao": ""  
  }
```

Obs:

As Urls “UrlRVDD”, “UrlXMLDiploma”, “UrlXMLDocumentacaoAcademica” são para download dos arquivos XML ou PDF de acordo com o link clicado.

Esses URLs tem um código de segurança que fica ativado por 2hs a partir da realização da consulta.

#### 1. Diploma Cancelado

```
{  
  "Resultado": "SUCESSO",  
  "RA": "1524082020",  
  "Nome": "Mariana Menezes da Costa Silva",  
  "CodValidacao": "495.439.e64a8190261568aeb217f7e854ca461dceb1",  
  "FluxoAssinatura": "Finalizado",  
  "IDDiploma": "1234",  
  "Situacao": "Cancelado",  
  "UrlRVDD": "",  
  "UrlRVHE": "",  
  "UrlXMLDiploma": "",  
  "UrlXMLDocumentacaoAcademica": "",  
  "UrlXMLHistoricoEscolar": ""  
  "Observacao": "Motivo do cancelamento"  
}
```

### **ERROS**

Estrutura do Erro

```
{  
  "Resultado": "ERRO",  
  "RA": "1524082020",  
  "NOME": "MARIANA MENEZES DA COSTA SILVA",  
  "ERROS":  
  [  
    {  
      "CAMPO": "CAMPO DO ERRO",  
      "MENSAGEM": "MENSAGEM DE RETORNO"  
    }  
  ]  
}
```

#### Exemplo 01

```
{  
  "Resultado": "ERRO",  
  "RA": "",  
  "Nome": "",  
  "Erros": [  
    {  
      "Campo": "Dados",  
      "Mensagem": "Dados não enviados!"  
    }  
  ]  
}
```

#### Exemplo 02

```
{  
  "Resultado": "ERRO",  
  "RA": "",  
  "Nome": "",  
  "Erros": [  
    {
```

```
        "Campo": "Cliente",  
        "Mensagem": "Chave do cliente Inválida!"  
    }  
  ]  
}
```

**Exemplo 03**

```
{  
  "Resultado": "ERRO",  
  "RA": "",  
  "Nome": "",  
  "Erros":  
  [  
    {  
      "Campo": "Acesso",  
      "Mensagem": "ACESSO NÃO AUTORIZADO PARA O IP: 200.195.22.22!"  
    }  
  ]  
}
```

**Exemplo 04**

```
{  
  "Resultado": "ERRO",  
  "RA": "1524082020",  
  "Nome": "Mariana Menezes da Costa Silva",  
  "Erros": [  
    {  
      "Campo": "Diploma",  
      "Mensagem": "Diploma não Localizado!"  
    }  
  ]  
}
```

### 4.3 Método: Gravar Documentação Acadêmica do Diploma Digital (GravarDocAcademica)

#### AUTENTICAÇÃO:

i.1 Cadastro de IP na Aplicação (Só São aceitos Acessos de IPs Cadastrados) ou pode cadastrar um \* para liberar qualquer IP para o cliente

i.2 Envio da Chave do Cliente(Campo que faz parte do Json de envio)

i.3 Cadastro de Usuário e Senha para Autenticação

A API usa a autenticação tipo Basic

Authorization: Basic {credenciais em base 64 no formato **usuário:senha**}

O Base 64 é um esquema de codificação. O uso do Base 64 se deve ao padrão MIME.

#### ENDPOINT

<<Link Produção ou Homologação>>/GravarDocAcademica

#### Parâmetros:

**Acao:** GRAVARDOCACADEMICA - Ação da API para criar a pasta do aluno

**Cliente:** 3743464537484677536a733d - Chave do Cliente(Fornecida pela Tecfy)

**CodValidacao:** xxx.xxx.xxxx - Código único do Diploma Digital

**IDDiploma:** 9999 - ID único do Diploma Digital

**Documento:** Base64 do documento no formato PDF/A

**Classificacao:** Classificação da Documentação Acadêmica (Conforme Lista de Tipos)

**Observacao:** Observação do documento (quando houver), caso não tenha passar vazio = ""

#### Tipo documentação associada

"DocumentoIdentidadeDoAluno"	(Documento Obrigatório)
"ProvaConclusaoEnsinoMedio"	(Documento Obrigatório)
"HistoricoEscolar"	(IES Registradora pode obrigar)
"ProvaColacao"	(IES Registradora pode obrigar)
"ComprovacaoEstagioCurricular"	(IES Registradora pode obrigar)
"CertidaoNascimento" ou	(IES Registradora pode obrigar)
"CertidaoCasamento"	(IES Registradora pode obrigar)
"TituloEleitor"	(IES Registradora pode obrigar)
"AtoNaturalizacao"	(IES Registradora pode obrigar)
"Outros"	(Opcional)

#### EXEMPLO DO JSON DE ENVIO

```
{
  "Acao": "GRAVARDOCACADEMICA",
  "Cliente": "6d677178415164674c55673d",
  "CodValidacao": "495.439.e64a8190261568aeb217f7e854ca461dceb1",
  "IDDiploma": "1234",
  "Documento": "Base64 do documento no formato PDF/A",
  "Classificacao": "DocumentoIdentidadeDoAluno",
  "Observacao": ""
}
```



## RETORNO

```
{
  "Resultado": "SUCESSO",
  "RA": "1524082020",
  "Nome": "Mariana Menezes da Costa Silva",
  "CodValidacao": "495.439.e64a8190261568aeb217f7e854ca461dceb1",
  "Documento": "DocumentoIdentidadeDoAluno gravado com sucesso."
}
```

## ERROS

Estrutura do Erro

```
{
  "Resultado": "ERRO",
  "RA": "1524082020",
  "NOME": "MARIANA MENEZES DA COSTA SILVA",
  "ERROS":
  [
    {
      "CAMPO": "CAMPO DO ERRO",
      "MENSAGEM": "MENSAGEM DE RETORNO"
    }
  ]
}
```

### Exemplo 01

```
{
  "Resultado": "ERRO",
  "RA": "",
  "Nome": "",
  "Erros": [
    {
      "Campo": "Dados",
      "Mensagem": "Dados não enviados!"
    }
  ]
}
```

### Exemplo 02

```
{
  "Resultado": "ERRO",
  "RA": "",
  "Nome": "",
  "Erros": [
    {
      "Campo": "Cliente",
      "Mensagem": "Chave do cliente Inválida!"
    }
  ]
}
```

### Exemplo 03

```
{
  "Resultado": "ERRO",
  "RA": "",
  "Nome": "",
  "Erros":
  [
    {
      "Campo": "Acesso",
```

```
"Mensagem": "ACESSO NÃO AUTORIZADO PARA O IP: 200.195.22.22!"
```

```
}
```

```
]
```

```
}
```

**Exemplo 04**

```
{
```

```
"Resultado": "ERRO",
```

```
"RA": "1524082020",
```

```
"Nome": "Mariana Menezes da Costa Silva",
```

```
"Erros": [
```

```
{
```

```
"Campo": "Diploma",
```

```
"Mensagem": "Diploma não Localizado!"
```

```
}
```

```
]
```

```
}
```

**Exemplo 05**

```
{
```

```
"Resultado": "ERRO",
```

```
"RA": "",
```

```
"Nome": "",
```

```
"Erros": [
```

```
{
```

```
"Campo": "Diploma",
```

```
"Mensagem": "Diploma já iniciado o processo de assinatura e não pode se alterado!"
```

```
}
```

```
]
```

```
}
```

**Exemplo 06**

```
{
```

```
"Resultado": "ERRO",
```

```
"RA": "1524082020",
```

```
"Nome": "Mariana Menezes da Costa Silva",
```

```
"Erros": [
```

```
{
```

```
"Campo": "Documento",
```

```
"Mensagem": "Documento DocumentoIdentidadeDoAluno não é um PDF/A válido!"
```

```
}
```

```
]
```

```
}
```

## 4.4 Método: Cancelar Diploma Digital (CancelarDiploma)

### AUTENTICAÇÃO:

Cadastro de IP na Aplicação (Só São aceitos Acessos de IPs Cadastrados) ou pode cadastrar um \* para liberar qualquer IP para o cliente

i.1 Envio da Chave do Cliente(Campo que faz parte do Json de envio)

i.2 Cadastro de Usuário e Senha para Autenticação

A API usa a autenticação tipo Basic

Authorization: Basic {credenciais em base 64 no formato **usuário:senha**}

O Base 64 é um esquema de codificação. O uso do Base 64 se deve ao padrão MIME.

### ENDPOINT

<<Link Produção ou Homologação>>/CancelarDiploma

### Parâmetros:

**Cliente:** 3743464537484677536a733d - Chave do Cliente (Chave Fornecida)

**CodValidacao:** xxx.xxx.xxxx - Código único do Diploma Digital

**IDDiploma:** "9999",

**MotivoCancelamento:** " \* Lista de Opção"

**AnotacaoAnulacao:** Descrição de Anotações do Cancelamento do Diploma

### \*Lista de Opções do Cancelamento

"Erro de Fato",

"Erro de Direito",

"Decisão Judicial",

"Reemissão para Complemento de Informação"

"Reemissão para Inclusão de Habilitação"

"Reemissão para Anotação de Registro"

A Consulta pode ser feita pela chave do diploma "**CodValidacao**" do ID do Diploma "**IDDiploma**"

### EXEMPLO DO JSON DE ENVIO

```
{
  "Cliente": "Hash Fornecido ao Cliente",
  "CodValidacao": "Código de validação",
  "IDDiploma": "1234",
  "MotivoCancelamento": "Motivo do cancelamento"
}
```

### RETORNO

```
{
  "RA": "RA",
}
```

```
"Nome": "Nome",
"CodValidacao": "Código de validação",
"IDDiploma": "ID Do Diploma",
"FluxoAssinatura": "Estado do fluxo da assinatura",
"Situacao": "Situação do diploma"
}
```

## ERROS

Estrutura do Erro

```
{
  "Resultado": "ERRO",
  "RA": "1524082020",
  "NOME": "MARIANA MENEZES DA COSTA SILVA",
  "ERROS":
  [
    {
      "CAMPO": "CAMPO DO ERRO",
      "MENSAGEM": "MENSAGEM DE RETORNO"
    }
  ]
}
```

### Exemplo 01

```
{
  "Resultado": "ERRO",
  "RA": "",
  "Nome": "",
  "Erros": [
    {
      "Campo": "Dados",
      "Mensagem": "Dados não enviados!"
    }
  ]
}
```

### Exemplo 02

```
{
  "Resultado": "ERRO",
  "RA": "",
  "Nome": "",
  "Erros": [
    {
      "Campo": "Cliente",
      "Mensagem": "Chave do cliente Inválida!"
    }
  ]
}
```

### Exemplo 03

```
{
  "Resultado": "ERRO",
  "RA": "",
  "Nome": "",
  "Erros":
  [
    {
      "Campo": "Acesso",
      "Mensagem": "ACESSO NÃO AUTORIZADO PARA O IP: 200.195.22.22!"
    }
  ]
}
```

```
}  
Exemplo 04  
{  
  "Resultado": "ERRO",  
  "RA": "1524082020",  
  "Nome": "Mariana Menezes da Costa Silva",  
  "Erros": [  
    {  
      "Campo": "Diploma",  
      "Mensagem": "Diploma não Localizado!"  
    }  
  ]  
}
```

## Anexo 01 - Exemplo Json de Envio do Diploma Versão 1.05

```
{  
  "Acao": "GRAVARDIPLOMADIGITAL",  
  "Cliente": "6d677178415164674c55673d",  
  "aluRa": "9364038",  
  "AluNome": "Julia Alice Menezes da Costa",  
  "aluNomeSocial": "",  
  "aluSexo": "F",  
  "aluNacionalidade": "Brasil",  
  "aluNatCodMunicipio": "5300108",  
  "aluNatNomeMunicipio": "Brasília",  
  "AluNatUF": "DF",  
  "aluNatEstrangeiro": "",  
  "aluCPF": "81949364038",  
  "aluRgNumero": "7918",  
  "aluRgOrgaoExpedidor": "SSP",  
  "aluRgUF": "DF",  
  "aluSubsRgTipo": "",  
  "aluSubsRgId": "",  
  "aluDataNasc": "1976/11/17",  
  "aluDataConclusao": "10/12/2021",  
  "curNomeCurso": "SISTEMAS DE INFORMAÇÃO",  
  "curCodCurso": "14223",  
  "curNumeroProcesso": "",  
  "curTipoProcesso": "",  
  "curDataCadastro": "",  
  "curDataProtocolo": "",  
  "curModalidade": "Presencial",  
  "curTituloConferido": "Tecnólogo",  
  "curOutroTituloConferido": "",  
  "curGrauConferido": "Tecnólogo",  
  "curEndLogradouro": "Rua 18 Sul Lote 16 apto",  
  "curEndNumero": "S/N",  
  "curEndComplemento": "Resid Ilha Bonita",  
  "curEndBairro": "Aguas Claras",  
  "curEndCodMunicipio": "5300108",  
  "curEndNomeMunicipio": "Brasília",  
  "curEndUF": "DF",  
  "curEndEstrangeiro": "",  
  "curEndCEP": "71940540",  
  "curPoloNome": "",  
  "curPoloEndLogradouro": "",  
  "curPoloEndNumero": "",  
  "curPoloEndComplemento": "",  
  "curPoloEndBairro": "",  
  "curPoloEndCodMunicipio": "",  
  "curPoloEndNomeMunicipio": "",  
  "curPoloEndUF": "DF",  
  "curPoloEndEstrangeiro": "",  
  "curPoloEndCEP": "",  
  "curPoloCodMec": ""  
}
```

```
"curAutTipo": "Decreto",
"curAutNumero": "15442",
"curAutData": "07/01/1982",
"curAutVeiculoPublicacao": "Jornal",
"curAutDataPublicacao": "07/12/2020",
"curAutSecaoPublicacao": "10",
"curAutPaginaPublicacao": "1",
"curAutNumeroDou": "54",
"curAutNumeroProcesso": "",
"curAutTipoProcesso": "",
"curAutDataCadastro": "",
"curAutDataProtocolo": "",
"curRecTipo": "Portaria",
"curRecNumero": "201929565C",
"curRecData": "07/01/1982",
"curRecVeiculoPublicacao": "Jornal 2",
"curRecDataPublicacao": "15/05/2021",
"curRecSecaoPublicacao": "7",
"curRecPaginaPublicacao": "2",
"curRecNumeroDou": "662",
"curRecNumeroProcesso": "",
"curRecTipoProcesso": "",
"curRecDataCadastro": "",
"curRecDataProtocolo": "",
"curRenRecTipo": "Resolução",
"curRenRecNumero": "1544",
"curRenRecData": "12/01/2020",
"curRenRecVeiculoPublicacao": "DOU",
"curRenRecDataPublicacao": "13/01/2022",
"curRenRecSecaoPublicacao": "10",
"curRenRecPaginaPublicacao": "22",
"curRenRecNumeroDou": "125",
"curRenRecNumeroProcesso": "",
"curRenRecTipoProcesso": "",
"curRenRecDataCadastro": "",
"curRenRecDataProtocolo": "",
"curCargaHorCurso": "4200",
"curCargaHorCursoHoraRelogio": "",
"curCargaHorCurIntegralizada": "530",
"curCargaHorCurIntegralizadaHoraRelogio": "",
"curIngData": "01/01/2020",
"curFormaAcesso": "Vestibular",
"curDataConclusao": "20/08/2021",
"iesEmiNome": "Faculdade AppService",
"iesEmiCodigoMEC": "001",
"iesEmiCNPJ": "18775558000104",
"iesEmiEndLogradouro": "Eqn 707 907 Conjunto C",
"iesEmiEndNumero": "s/n",
"iesEmiEndComplemento": "",
"iesEmiEndBairro": "Asa Norte",
"iesEmiEndCodMunicipio": "5300108",
"iesEmiEndNomeMunicipio": "Brasília",
"iesEmiEndUF": "DF",
"iesEmiEndEstrangeiro": "",
"iesEmiEndCEP": "70790075",
"iesEmiCredTipo": "LeiFederal",
"iesEmiCredNumero": "3849",
"iesEmiCredData": "18/12/1960",
"iesEmiCredVeiculoPublicacao": "D.O.U",
"iesEmiCredDataPublicacao": "21/12/1960",
"iesEmiCredSecaoPublicacao": "1",
"iesEmiCredPaginaPublicacao": "16173",
"iesEmiCredNumeroDou": "125",
"iesEmiCredNumeroProcesso": "",
"iesEmiCredTipoProcesso": "",
"iesEmiCredDataCadastro": "",
"iesEmiCredDataProtocolo": "",
"iesEmiRecTipo": "Portaria",
```

```
"iesEmiRecNumero": "134C",
"iesEmiRecData": "27/02/2013",
"iesEmiRecVeiculoPublicacao": "DOU",
"iesEmiRecDataPublicacao": "28/02/2013",
"iesEmiRecSecaoPublicacao": "1",
"iesEmiRecPaginaPublicacao": "32",
"iesEmiRecNumeroDou": "654",
"iesEmiRecNumeroProcesso": "",
"iesEmiRecTipoProcesso": "",
"iesEmiRecDataCadastro": "",
"iesEmiRecDataProtocolo": "",
"iesEmiRenRecTipo": "RESOLUCAO",
"iesEmiRenRecNumero": "654CA",
"iesEmiRenRecData": "12/05/2019",
"iesEmiRenRecVeiculoPublicacao": "Livro de Tiragem",
"iesEmiRenRecDataPublicacao": "12/01/2021",
"iesEmiRenRecSecaoPublicacao": "23",
"iesEmiRenRecPaginaPublicacao": "1",
"iesEmiRenRecNumeroDou": "",
"iesEmiRenRecNumeroProcesso": "",
"iesEmiRenRecTipoProcesso": "",
"iesEmiRenRecDataCadastro": "",
"iesEmiRenRecDataProtocolo": "",
"iesEmiManRazaoSocial": "Universidade AppService",
"iesEmiManCNPJ": "18775558000104",
"iesEmiManEndLogradouro": "Eqn 707 907 Conjunto C",
"iesEmiManEndNumero": "s/n",
"iesEmiManEndComplemento": "",
"iesEmiManEndBairro": "Asa Norte",
"iesEmiManEndCodMunicipio": "4205407",
"iesEmiManEndNomeMunicipio": "Brasília",
"iesEmiManEndUF": "DF",
"iesEmiManEndEstrangeiro": "",
"iesEmiManEndCEP": "70790075",
"iesNomePTA": "",
"iesCodigoMECPTA": "",
"iesCNPJPTA": "",
"iesEndLogradouroPTA": "",
"iesEndNumeroPTA": "",
"iesEndComplementoPTA": "",
"iesEndBairroPTA": "",
"iesEndCodMunicipioPTA": "",
"iesEndNomeMunicipioPTA": "",
"iesEndUFPTA": "",
"iesEndCEPPTA": "",
"iesDescTipoPTA": "",
"iesDescNumeroPTA": "",
"iesDescDataPTA": "",
"iesDescVeiculoPublicacaoPTA": "",
"iesDescDataPublicacaoPTA": "",
"iesDescSecaoPublicacaoPTA": "",
"iesDescPaginaPublicacaoPTA": "",
"iesDescNumeroDouPTA": "",
"iesRegNome": "Universidade AppService",
"iesRegCodigoMEC": "001",
"iesRegCNPJ": "18775558000104",
"iesRegEndLogradouro": "Eqn 707 907 Conjunto C",
"iesRegEndNumero": "s/n",
"iesRegEndComplemento": "",
"iesRegEndBairro": "Brasília",
"iesRegEndCodMunicipio": "4205407",
"iesRegEndNomeMunicipio": "Brasília",
"iesRegEndUF": "DF",
"iesRegEndEstrangeiro": "",
"iesRegEndCEP": "70790075",
"iesRegCredTipo": "LeiFederal",
"iesRegCredNumero": "3849",
"iesRegCredData": "18/12/1960",
```

```
"iesRegCredVeiculoPublicacao": "",
"iesRegCredDataPublicacao": "21/12/1960",
"iesRegCredSecaoPublicacao": "1",
"iesRegCredPaginaPublicacao": "16173",
"iesRegCredNumeroDou": "",
"iesRegCredNumeroProcesso": "",
"iesRegCredTipoProcesso": "",
"iesRegCredDataCadastro": "",
"iesRegCredDataProtocolo": "",
"iesRegRecTipo": "Portaria",
"iesRegRecNumero": "134",
"iesRegRecData": "27/02/2013",
"iesRegRecVeiculoPublicacao": "D.O.U",
"iesRegRecDataPublicacao": "28/12/2013",
"iesRegRecSecaoPublicacao": "1",
"iesRegRecPaginaPublicacao": "32",
"iesRegRecNumeroDou": "",
"iesRegRecNumeroProcesso": "",
"iesRegRecTipoProcesso": "",
"iesRegRecDataCadastro": "",
"iesRegRecDataProtocolo": "",
"iesRegRenRecTipo": "",
"iesRegRenRecNumero": "",
"iesRegRenRecData": "",
"iesRegRenRecVeiculoPublicacao": "",
"iesRegRenRecDataPublicacao": "",
"iesRegRenRecSecaoPublicacao": "",
"iesRegRenRecPaginaPublicacao": "",
"iesRegRenRecNumeroDou": "",
"iesRegRenRecNumeroProcesso": "",
"iesRegRenRecTipoProcesso": "",
"iesRegRenRecDataCadastro": "",
"iesRegRenRecDataProtocolo": "",
"iesAutoRegistroTipo": "",
"iesAutoRegistroNumero": "",
"iesAutoRegistroData": "",
"iesAutoRegistroVeiculoPublicacao": "",
"iesAutoRegistroDataPublicacao": "",
"iesAutoRegistroSecaoPublicacao": "",
"iesAutoRegistroPaginaPublicacao": "",
"iesAutoRegistroNumeroDou": "",
"iesRegManRazaoSocial": "Universidade AppService",
"iesRegManCNPJ": "18775558000104",
"iesRegManEndLogradouro": "Eqn 707 907 Conjunto C",
"iesRegManEndNumero": "s/n",
"iesRegManEndComplemento": "",
"iesRegManEndBairro": "Brasília",
"iesRegManEndCodMunicipio": "4205407",
"iesRegManEndNomeMunicipio": "Brasília",
"iesRegManEndUF": "DF",
"iesRegManEndEstrangeiro": "",
"iesRegManEndCEP": "70790075",
"dipLivroRegistro": "01/2022",
"dipFlsDiploma": "1",
"dipNrDiploma": "123",
"dipDiplomaNumeroRegistro": "",
"dipNrProcessoSolicitacao": "123123",
"dipDataColacaoGrau": "15/12/2021",
"dipDataExpedicaoDiploma": "18/10/2022",
"dipDataRegistroDiploma": "05/07/2022",
"dipRespRegistroNome": "Edes Gomes da Costa",
"dipRespRegistroCPF": "81540574172",
"dipRespRegistroMatricula": "123123",
"aluPeriodoLetivo": "2022/01",
"terNome": "Edes Gomes da Costa",
"terCPF": "03265224171",
"terCargo": "Secretário Acadêmico",
"terAtoDesignacao": "",
```



```
"aluEmail": "edesgomes@gmail.com",
"aluTelefone": "61985447888",
"dipInformacoesAdicionais": "1º Via",
"IesUnidadeAcademica": "Centra de Ciências Biológicas",
"IesApostila": "",
"IesTemplateDiploma": "CCBS",
"IesTemplateHistorico": "",
"dipSegundaViaDiplomaSemHistorico ": "NAO",
"dipEmissaoDecisaoJudicial": "NAO",
"dipNumeroProcessoJudicial": "",
"dipNomeJuiz": "",
"dipDecisao": "",
"dipDeclaracoesAcercaProcesso": "",
"hisCodigoCurriculo": "CD001002",
"hisDataEmissao": "18/08/2022",
"hisInformacoesAdicionais": "",
"aluSituacaoAluno": "Formado",
"Enfase": "",
"Enade": [
  {
    "aluSituacaoENADE": "NaoHabilitado",
    "aluCondicaoENADE": "Ingressante",
    "aluENADENaoHabilitado": "NaoHabilitadoaoEnadeCalendariodoCicloAvaliativo",
    "aluAnoEdicaoENADE": "2020",
    "aluSituacaoENADEOutro": ""
  }
],
"Filiacao": [
  {
    "aluGenitorNome": "Maria Jose da Silva",
    "aluGenitorNomeSocial": "",
    "aluGenitorSexo": "F"
  }
],
"Estagio": [
  {
    "CodigoUnidadeCurricular": "EST01",
    "Descricao": "Estágio sobre Tecnologia",
    "DataInicio": "10/10/2022",
    "DataFim": "10/12/2022",
    "CargaHorariaEmHoraRelogio": "10,00",
    "ConcedenteRazaoSocial": "",
    "ConcedenteNomeFantasia": "",
    "ConcedenteCNPJ": "",
    "Etiqueta": "",
    "Docentes": [
      {
        "docDocenteNome": "Alberto Amaral Ferreira",
        "docDocenteTitulacao": "Graduação",
        "docDocenteLattes": "",
        "docDocenteCPF": ""
      }
    ]
  }
],
"AtividadesComplementares": [
  {
    "CodigoAtividadeComplementar": "AT10-10",
    "DataInicio": "15/10/2022",
    "DataFim": "10/10/2022",
    "DataRegistro": "",
    "TipoAtividadeComplementar": "Seminário",
    "Descricao": "Seminário sobre Tecnologia",
    "CargaHorariaEmHoraRelogio": "10,00",
    "Etiqueta": "",
    "Docentes": [
      {
        "docDocenteNome": "Alberto Amaral Ferreira",
```

```
        "docDocenteTitulacao": "Graduação",
        "docDocenteLattes": "",
        "docDocenteCPF": ""
    }
}
],
"disciplinasCursadas": [
{
    "hisCodigoDisciplina": "60-614",
    "hisDisciplina": "DIREITO CIVIL I - D",
    "hisPeriodo": "2017/1",
    "hisCargaHoraria": "60",
    "hisEtiqueta": "ob",
    "hisCargaHorariaHoraRelogio": "",
    "hisNota": "9.0",
    "hisNotaAteCem": "",
    "hisSituacao": "Aprovado",
    "hisFormaIntegralizacao": "Cursado",
    "hisConceito": "",
    "hisConceitoEspecificoDoCurso": "",
    "hisConceitoRM": "",
    "docentes": [
        {
            "docDocenteNome": "Luana Máira Moura de Almeida",
            "docDocenteTitulacao": "Mestrado",
            "docDocenteLattes": "",
            "docDocenteCPF": ""
        }
    ]
},
{
    "hisCodigoDisciplina": "60-610",
    "hisDisciplina": "INTRODUÇÃO AO DIREITO I - D",
    "hisPeriodo": "2017/1",
    "hisCargaHoraria": "60",
    "hisEtiqueta": "ob",
    "hisCargaHorariaHoraRelogio": "",
    "hisNota": "9.1",
    "hisNotaAteCem": "",
    "hisSituacao": "Aprovado",
    "hisFormaIntegralizacao": "Cursado",
    "hisConceito": "",
    "hisConceitoEspecificoDoCurso": "",
    "hisConceitoRM": "",
    "docentes": [
        {
            "docDocenteNome": "João Martins Bertaso",
            "docDocenteTitulacao": "Doutorado",
            "docDocenteLattes": "",
            "docDocenteCPF": ""
        }
    ]
},
{
    "hisCodigoDisciplina": "60-611",
    "hisDisciplina": "CIÊNCIA POLÍTICA ",
    "hisPeriodo": "2017/1",
    "hisCargaHoraria": "60",
    "hisCargaHorariaHoraRelogio": "",
    "hisNota": "8.9",
    "hisNotaAteCem": "",
    "hisSituacao": "Aprovado",
    "hisFormaIntegralizacao": "Cursado",
    "hisConceito": "",
    "hisConceitoEspecificoDoCurso": "",
    "hisConceitoRM": "",
    "docentes": [
```

```

    {
      "docDocenteNome": " João Martins Bertaso",
      "docDocenteTitulacao": "Doutorado",
      "docDocenteLattes": "",
      "docDocenteCPF": ""
    }
  ]
},
"AssinantesDadosDiploma": [
  {
    "CPF": "12345678945",
    "Cargo": "Reitor",
    "OutroCargo": ""
  }
],
"AssinantesDadosRegistro": [
  {
    "CPF": "45678912345",
    "Cargo": "CoordenadorDeCurso",
    "OutroCargo": ""
  }
],
"Habilitacoes": [
  {
    "curNomeHabilitacao": "Biologia",
    "curDataHabilitacao": "10/04/2022"
  }
]
}

```

## Geração do Código de Validação

O código de localização do diploma digital deve ser composto por uma chave composta pelos caracteres a-f e 0-9.

XXXX	XXXX	XXXXXXX
Cod. Ies Emissora	Cod. Ies Registradora	Cod. De localização do Diploma Digital

A geração do código de localização do diploma digital deve ser feita através de, no mínimo, os primeiros 12 caracteres do hash calculado pelo algoritmo SHA256 gerado a partir da concatenação do CPF do diplomado com o CNPJ da emissora, bem como com os dados de registro do diploma, segundo a seguinte regra:

**hash(CPF | CodigoCursoEMEC | IesEmissora\_CNPJ | IesRegistradora\_CNPJ | LivroRegistro | NumeroFolhaDoDiploma | NumeroSequenciaDoDiploma)**

Caso a IES Registradora utilize a tag NumeroRegistro ao invés das tags NumeroFolhaDoDiploma e NumeroSequenciaDoDiploma código de localização do diploma digital deve ser feita segundo a seguinte regra:

**hash(CPF | CodigoCursoEMEC | IesEmissora\_CNPJ | IesRegistradora\_CNPJ | LivroRegistro | NumeroRegistro)**

Ex: 987.439.40920f41439ac865df448d036d025792860d